

LINSINGER
Austria



SCHIENENFRÄSZUG SF06-FFS-PLUS
zum Reprofilieren des Schienenkopfes in nur
einer Überfahrt.

Modernste Schienenbearbeitungstechnologie mit
optimiertem Maschinenkonzept bei europäischen
Eisenbahnen bewährt.

LINSINGER Maschinenbau Gesellschaft m.b.H.
A-4662 Steyrermühl, Dr. Linsinger-Str. 24
Tel. +43 7613 8840, Fax +43 7613 8840-951
E-Mail: maschinenbau@linsinger.com

www.linsinger.com

DER **EI** EISENBAHN INGENIEUR

INTERNATIONALE FACHZEITSCHRIFT
FÜR SCHIENENVERKEHR & TECHNIK

- ▶ **Erneuerung des Bahnsteigs 12/13
im Hauptbahnhof Frankfurt/Main**
- ▶ **Interdisziplinäre Zusammenarbeit
in der Bauzustandskontrolle**
- ▶ **Stoppschilder an nichttechnisch
gesicherten Bahnübergängen**
- ▶ **Festlegung von
Gleisfreimeldegrenzen**
- ▶ **100 Jahre Yunnan-Bahn**
- ▶ **Aktuell:
Bahn-Nachrichten • Veranstaltungen
Personalia • Industrie-Report**

HERAUSGEBER
VERBAND DEUTSCHER
EISENBAHN-INGENIEURE E.V.

VDEI



INTERNATIONALE FACHZEITSCHRIFT
FÜR SCHIENENVERKEHR & TECHNIK

INTERNATIONAL TRADE JOURNAL FOR
RAIL TRANSPORT & TECHNOLOGY

STANDPUNKT

Hartmut Jeschke

- 3 Ingenieure arbeiten gewissenhaft und verantwortungsvoll**

FACHBEITRÄGE

- 6** Andrea Kropfinger / Kerstin Schmidt
Erneuerung des Bahnsteigs 12/13 in Frankfurt/Main Hauptbahnhof
Rebuilding Platform 12/13 at Frankfurt/Main Central Station

- Magnus Hellmich
12 Bauzustandskontrolle: höhere Qualität durch interdisziplinäre Zusammenarbeit
Construction status control: superior quality through interdisciplinary cooperation

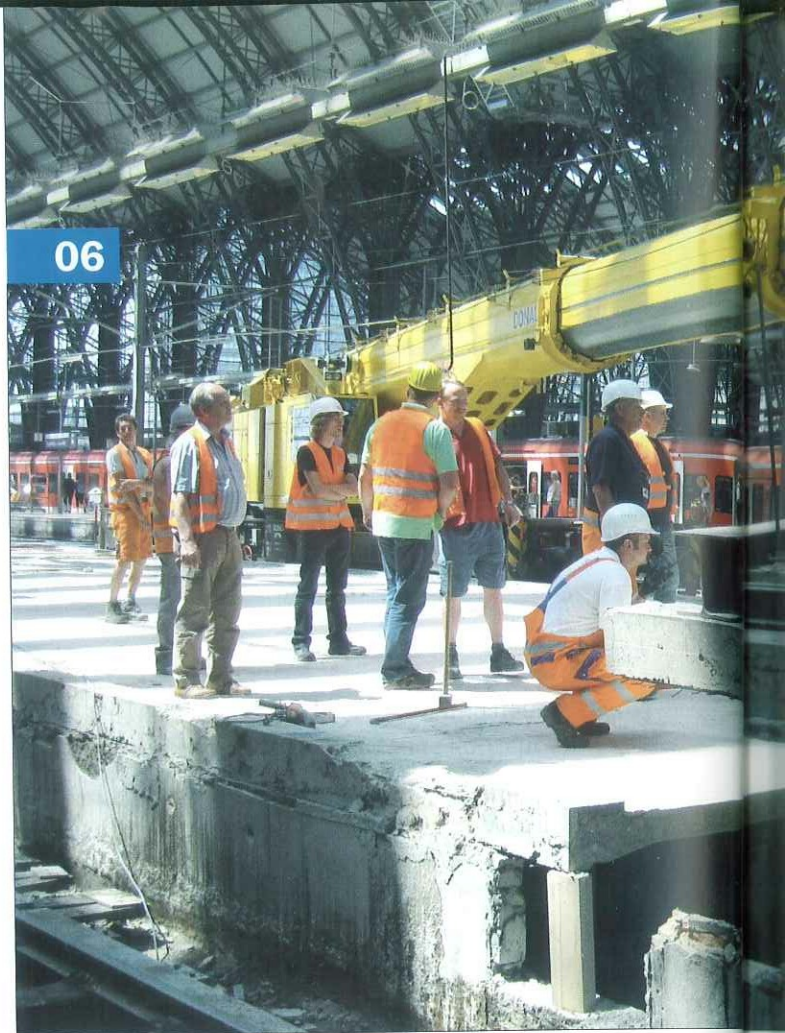
- Udo Lenz
18 Mehr Klarheit bei der Planung von Masse-Feder-Systemen dank neuer Norm
New standard provides greater clarity in designing mass-spring systems

- Adolf Liebig
22 Gleichmäßige elastische Oberleitung bei den Bauarten Re 160 und Re 200
Uniformly elastic contact wire system of types Re 160 and Re 200

- Eric Schöne / Jens Buder
25 Einsatz von Stoppschildern an nichttechnisch gesicherten Bahnübergängen
Study of use of stop signs at level crossings without technical protection

- Ulrich Maschek / Daniel Trenchel / Jens Franke
30 Ein systematisches Verfahren zur Festlegung von Gleisfreimeldegrenzen
Systematic method for determining track occupancy detection boundaries

- Gerd Trommer
35 Fugen überbrücken, Gewicht reduzieren, Aufwand senken
Welding joints, reducing weight, lowering costs



- Sandy Röhr / Eva Weyand
40 Vom Einstieg zum Experten: Fachkarriere bei der DB ProjektBau
From new recruit to expert: specialist career with DB ProjektBau

- Jia Liu / Stephan Freudenstein
43 100 Jahre Yunnan-Bahn
Yunnan railway centenary

- Gunther Brux
48 Österreichischer Tunneltag 2010
Austrian Tunnel Day 2010

nach S. 50: iaf-Brief März 2011

RUBRIKEN

- 59** Veranstaltungen / Bahn-Nachrichten
72 Personalia
73 Stellenmarkt
78 Rail-Web-Weiser
81 Industrie-Report
85 Impressum
90 Bahnhöfe der Welt

VDEI

- 83** VDEI-Veranstaltungen
86 VDEI-Nachrichten