

LAS OBRAS DE FABRICA DEL

ESTACIONES

EL ferrocarril tiene treinta y cuatro estaciones. Las dos de cabecera —Madrid (Chamartín) y Burgos— son comunes con otras líneas. Tienen el carácter de estación las siguientes: Fuencarral, Valdelatas, Tres Cantos, Colmenar Viejo, Soto el Real, Miraflores, Bustarviejo, Gascones, Robregordo, Riaza, Turrubuelo-Sepúlveda, Campo de San Pedro, Aranda de Duero, Gumiel, Fontioso, Lerma, Villamayor de los Montes y Sarracín. Las restantes —El Goloso, Soto el Real (apeadero), Valdemanco, Lozoyuela, Gargantilla, Navarredonda, La Serna, Santo Tomé del Puerto, Maderuelo-Linares, Fuentelcesped, Oquillas, Bahabón de Esgueva, Cogollos y Villagonzalo— quedan como apeaderos. Para proteger los edificios de estas últimas de los agentes atmosféricos y otros daños, han sido tapiados sus huecos. En Aranda de Duero, donde la línea empalma con el ferrocarril de Valladolid a Ariza, se ha construido una estación independiente para el Madrid-Burgos, aunque en el futuro está previsto un edificio común.



Colmenar Viejo. Kilómetro 25.



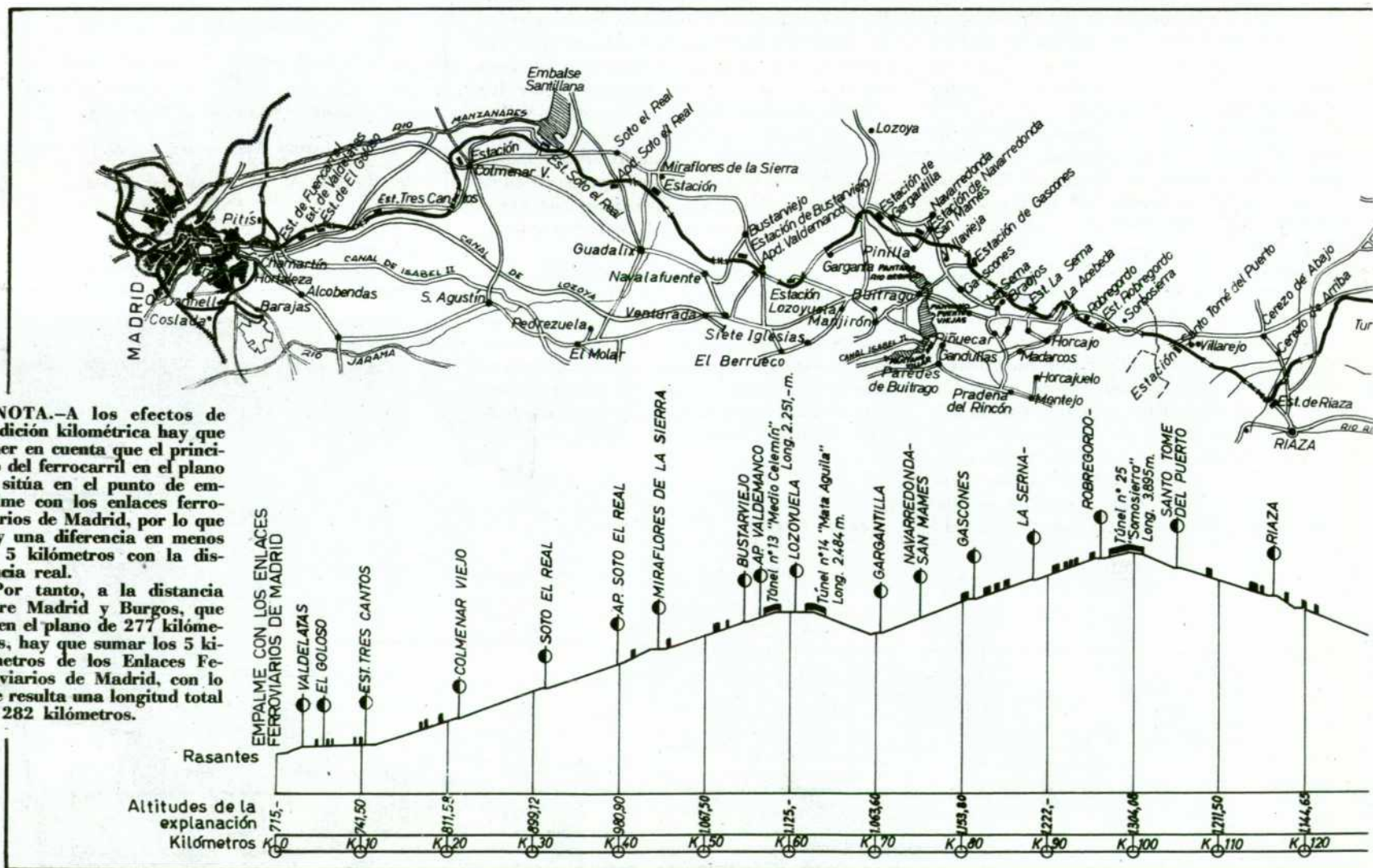
Aranda de Duero. Kilómetro 184.



Miraflores de la Sierra. Kilómetro 49.



Lerma. Kilómetro 232.



FERROCARRIL MADRID-BURGOS

OBRAS DE FABRICA

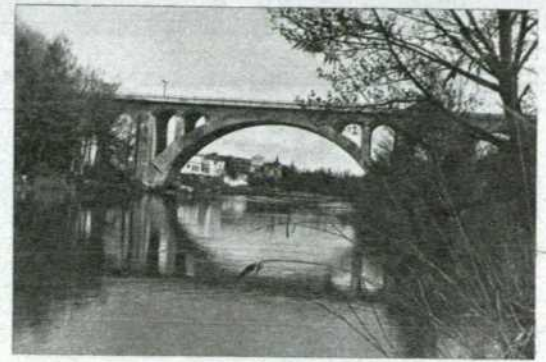
ADemás de otras obras de fábrica de diversos tipos y luces, hay doce grandes viaductos de longitud superior a 100 metros. El más alto es el que cruza el río Riaza (Segovia), con 58 metros, y el más largo el de Los Plantíos, con 258 metros, situado entre las estaciones de La Serna y Robregordo. La relación de dichos viaductos con una longitud total de 2.004 metros es la siguiente:

Nombre	Longitud	Altura máxima
Valdesaelices	169	20
Miraflores	114	30
Valle	114	28
La Garguera	169	26
Lozoya	240	45
Buitraguillo	161	40
Los Plantíos	258	52
Dehesa	110	30
Horcajo	206	22
Riaza	248	58
Duero	109	25
Arlanza	106	12

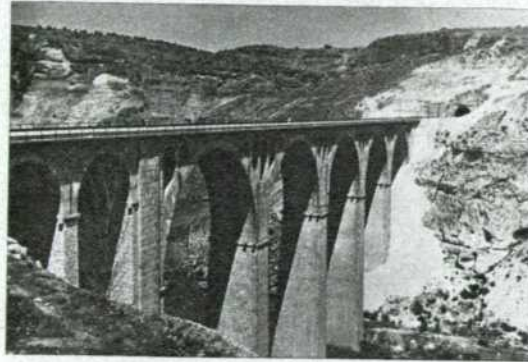
Conviene destacar también la supresión de pasos a nivel en todo el recorrido, para lo que ha sido preciso construir numerosos pasos superiores e inferiores.



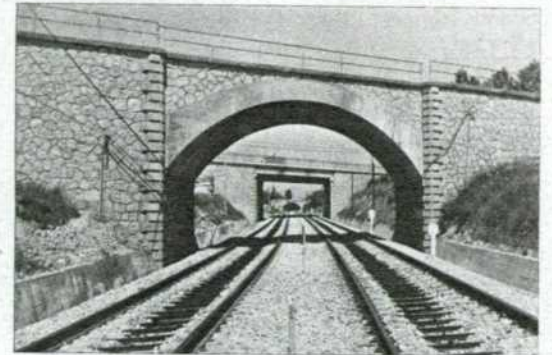
Viaducto de Los Plantíos: el más largo.



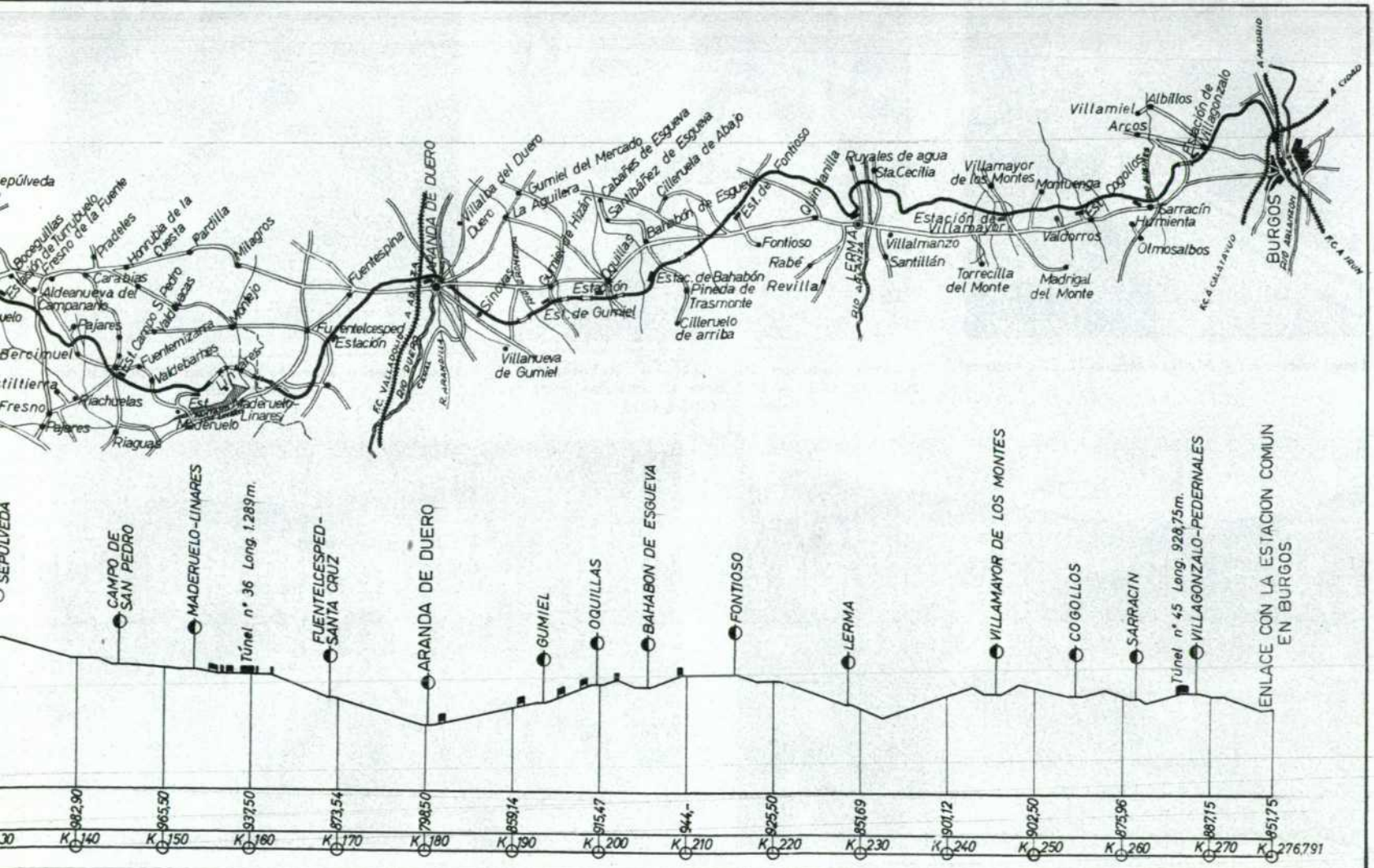
Puente sobre el río Duero, en Aranda.



Viaducto de Riaza: el más alto.



Pasos superiores en las proximidades de Madrid, para evitar los cruces a nivel.



LAS OBRAS DE FABRICA DEL FERROCARRIL MADRID-BURGOS

TUNELES

El número de túneles es de 45, con una longitud total de 24.157 metros. De ellos, 12 corresponden al tramo Madrid-Bustarviejo, siendo el mayor el del Pendón, de 427 metros, perforado entre Navafuente y Bustarviejo, y los 11 restantes inferiores a 250 metros.

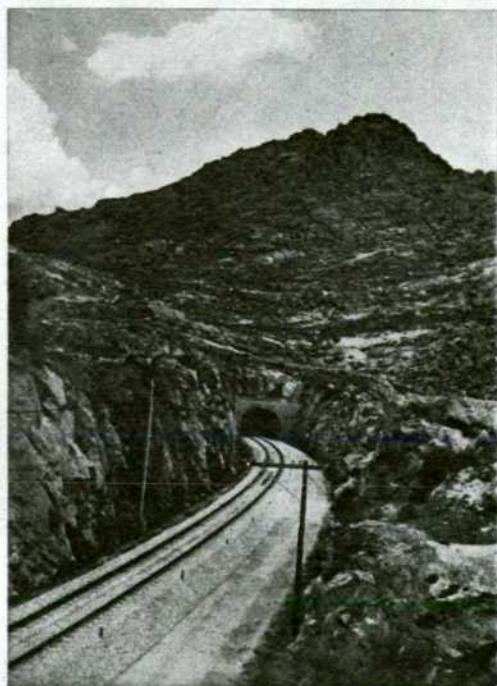
El trayecto Bustarviejo a Riaza tiene diecisiete túneles, con una longitud total de 14.148 metros. En este recorrido se encuentran los túneles más importantes de la línea. El mayor de todos es el de Somosierra, con 3.895 metros, donde el ferrocarril alcanza

también su punto más alto a 1.304 metros de altitud. Le siguen el de Mata Aguila (2.482 metros), situado a la salida de la estación de Lozoyuela, y el del Medio Celemin (2.251 metros), entre dicha estación y la de Valdemanco. Todavía hay otro de longitud superior al kilómetro, llamado Solamojada (1.034 metros), poco antes de la estación de Gascones. De los restantes hay cuatro de longitud superior a 500 metros; cinco mayores de 250 metros y cuatro de longitud inferior.

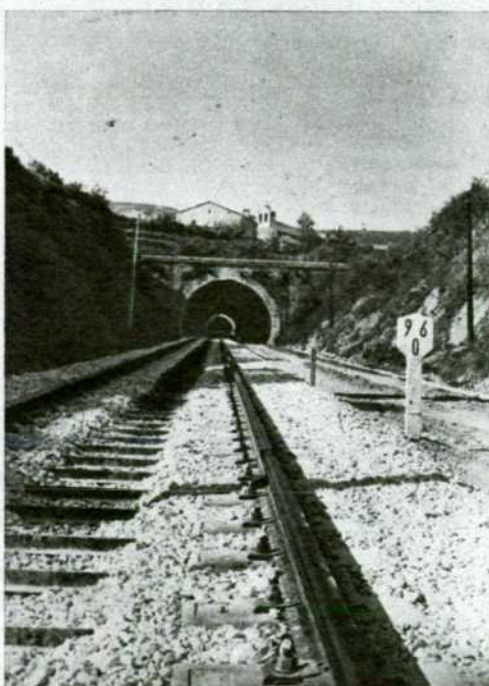
Entre Riaza y Aranda de Duero hay nueve túneles que suman en total 4.917 metros. De ellos, dos son de longitud superior a mil metros: Maderuelo 3.º (1.170 metros) y Maderuelo 4.º (1.290 metros).

Por último, el tramo Aranda-Burgos tiene siete túneles, uno de ellos artificial. El más largo es el de Villagonzalo con 929 metros, situado poco antes de llegar a Burgos. La longitud total de los túneles de este trayecto es de 3.226 metros.

(Fotos Sanz.)



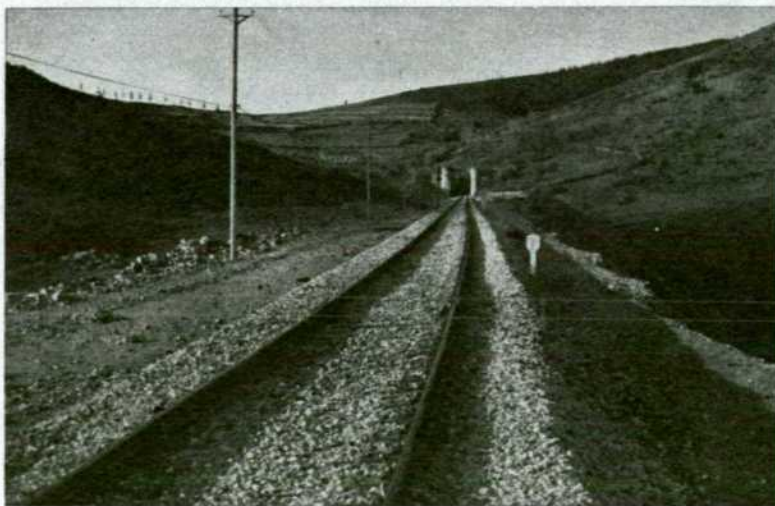
Túnel número 13. Medio Celemin (2.251 metros).



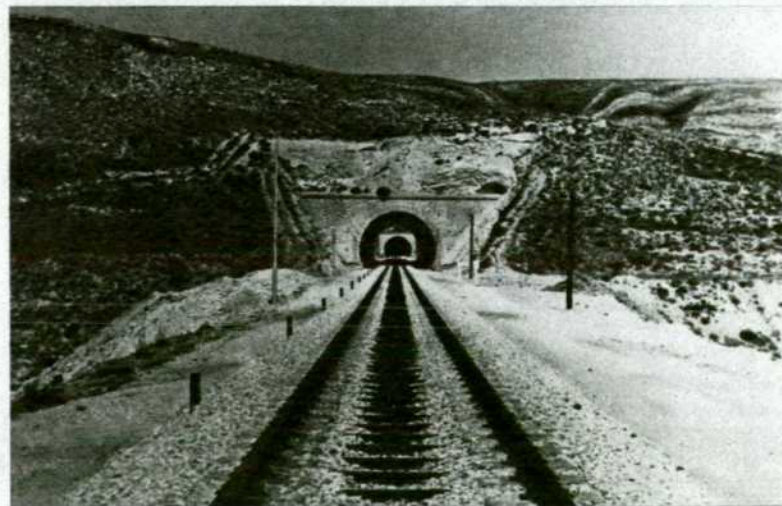
Túneles números 20 y 21. La Acebada y La Solanilla (204 y 164 metros), situados entre La Serna y Robregordo.



Paso superior sobre la carretera Aranda-Carrión de los Condes.



Túnel número 25. Somosierra (3.895 metros). Boca sur.



Túneles números 34 y 35. Maderuelo 2.º y 3.º (92 y 1.169 metros). Tramo Riaza-Aranda.