

Locomotoras
 Trenes unidad
 Control de velocidad
 Engrasadores de pestaña
 Rectificadores de potencia
 Reguladores
 Aparatos de control
 Transformadores
 Motores
 Alternadores
 Disyuntres de c. continua

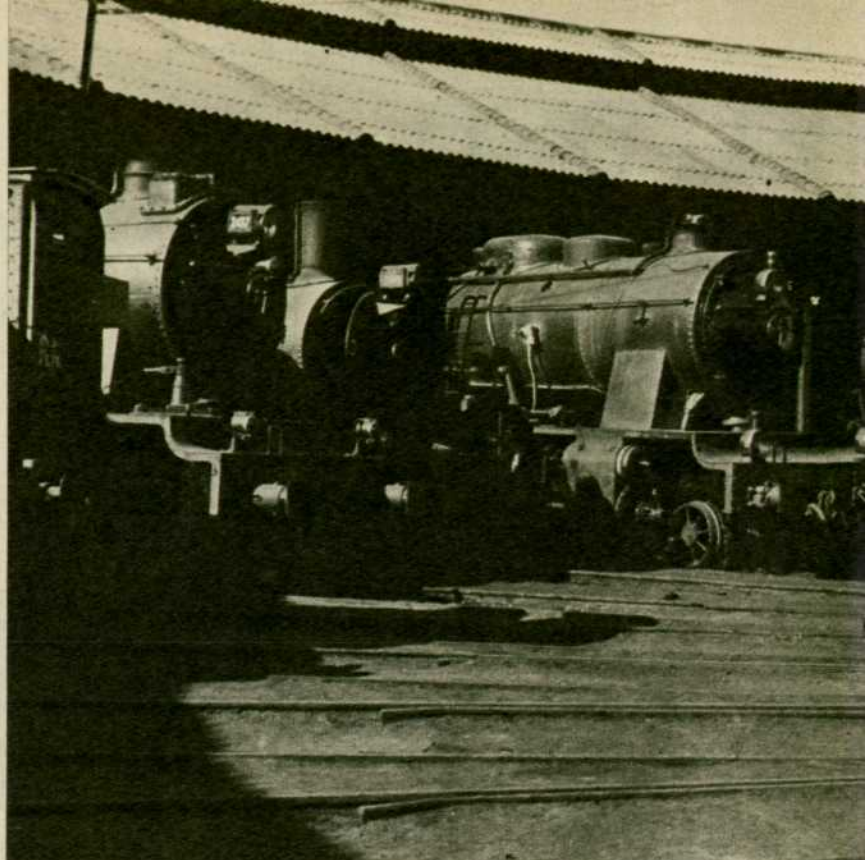
sécheron

S. A. des Ateliers de Sécheron
 GINEBRA (Suiza)

Representación para España:

Felipe IV, 10
 Teléfono 2391401

MADRID-14



Algunas locomotoras de su dotación.

Cierre de otro depó

ESTAS imágenes del depósito de Puente-Genil ya son historia; una historia que hablará de tiempos difíciles, del trabajo duro de hombres abnegados y entregados a su profesión, que aún pueden contemplar con nosotros la hilera de viejas locomotoras, entre las que tal vez se encuentra la que ellos manejaron un día. Las placas de estas máquinas son como una condecoración que recuerda su biografía andariega. Historia y anécdota de días y noches a través de los duros perfiles de los caminos; el saludo de las señales; las maniobras y las esperas en los grandes empalmes con el vapor impaciente por reanudar la marcha; las horas tranquilas de la reserva y del descanso, siempre ocupadas también en el repaso y puesta a punto de la locomotora, que luego agradece estos cuidados. Días de tórrido sol, de lluvia, de frío y viento; el correr acompasado por las tierras de olivar; el fragor metálico de los puentes y el jadeo de las pendientes. La vía siempre delante y la crónica no escrita de trenes que a veces parecía imposible hacer marchar. Sobrenombres que aludían a sus defectos o cualidades, más conocidos y famosos en la línea y depósitos que los fríos números de sus series. Sobrenombres que también imponían respeto por las dificultades del servicio, como uno que se hizo célebre entre el personal con la denominación de «tren fantasma», que bajaba de noche por la dura línea de Ronda a Algeciras.

Tiempos superados por el progreso, que humaniza el trabajo y lo libera de la pesada servidumbre del esfuerzo físico. Vivimos el difícil período de la transición, en el que algo muere para que algo mejor emerja y viva. La tracción de vapor cede su puesto a la diesel y eléctrica.

En el depósito de Puente-Genil, ahora clausurado, quedan cincuenta años de recuerdos. Todavía hace un año circulaban por su demarcación locomotoras centenarias. A principios de 1967 su dotación era de 58 máquinas, distribuidas en los siguientes tipos: una del tipo 0-3-0; 16 del tipo 1-3-0, las famosas Cockerill, de las que tan orgullosos se sentían los antiguos maquinistas de Andaluces; 11 del tipo 0-4-0; cuatro del tipo 1-4-0, y 26 del tipo 2-4-0.

La 030-0208 todavía realiza maniobras en la estación. Fue construida en 1888 por Hunset Engine Co. Otras, especialmente las 2-4-0, han sido trasladadas al depósito de Córdoba; el resto espera el desguace en las vías contiguas al depósito y repartidas por distintas estaciones.

Fernando F. SANZ

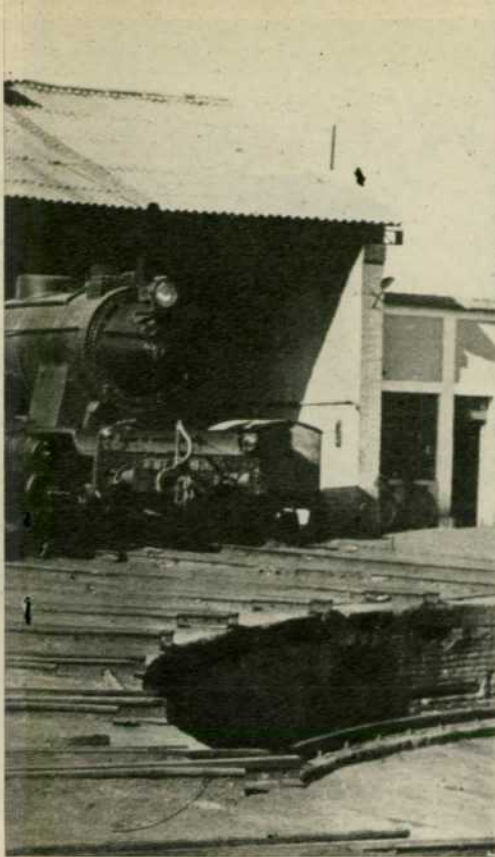
EXOM

**experiencias
 óptico - mecánicas**

Talleres mecánicos de precisión. — Industria auxiliar de transporte. — Utillaje, moldes, coquillas. — Circuitos automáticos. — Estampación. Calderería menor.

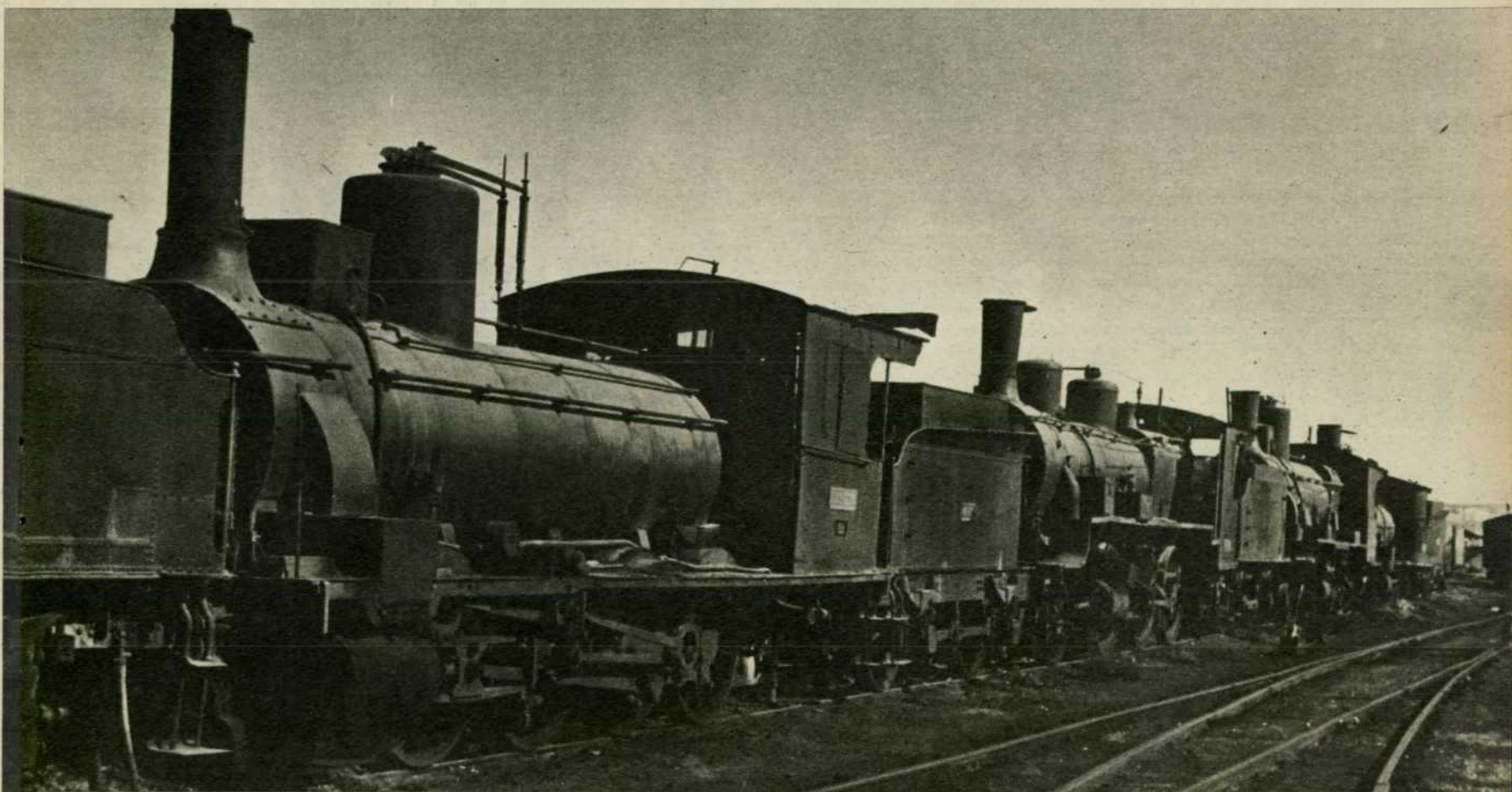
RUIZ PERELLO, 6 Y 8 TELEFONO 255 34 32

MADRID - 2



La rotonda del depósito.

sito de máquinas: el de Puente-Genil



La triste hilera en espera del desguace.

(Fotos Fernández.)