

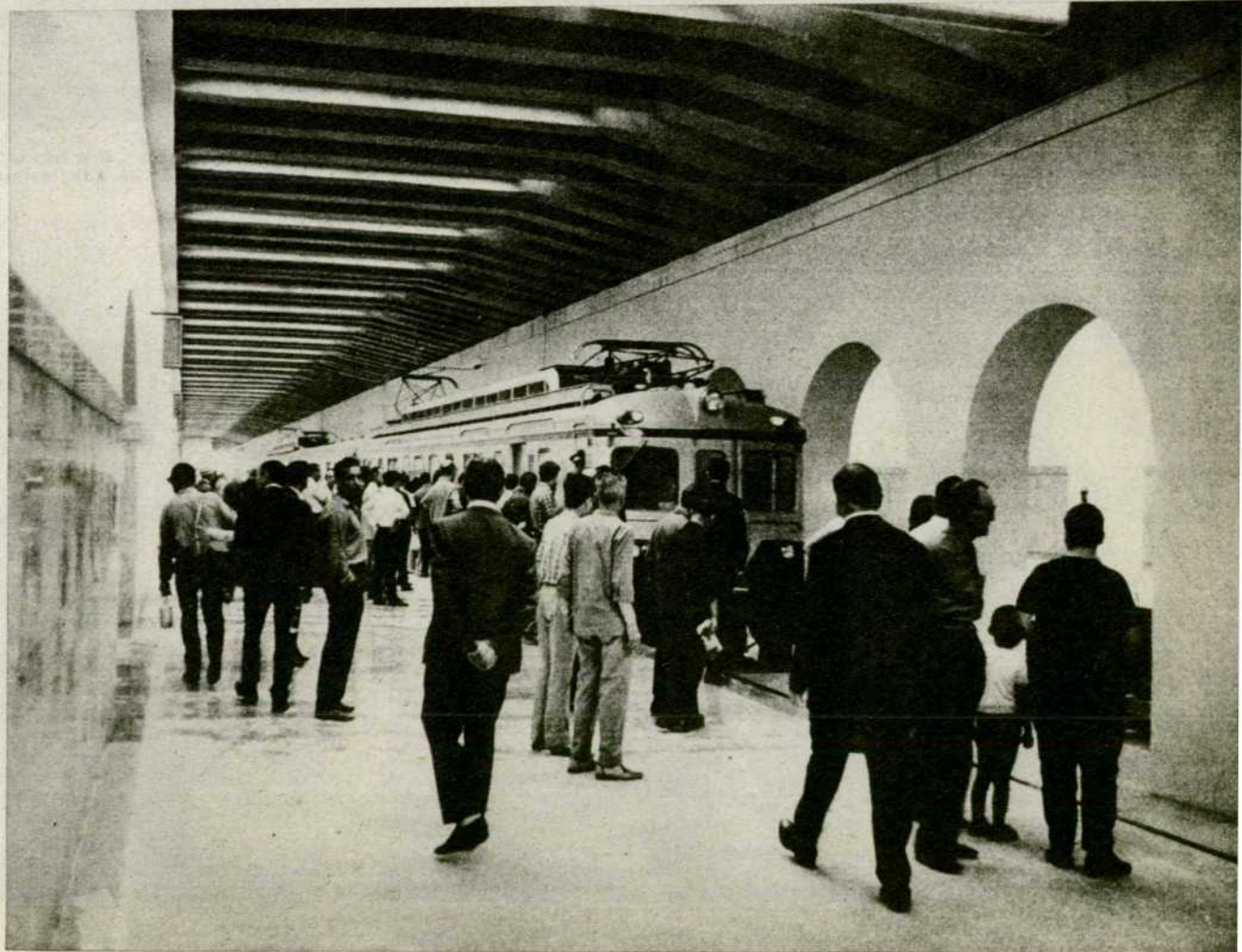
INAUGURACION DE LA PRIMERA FASE DE LOS ENLACES FERROVIARIOS DE MADRID

La inauguración por el Jefe del Estado de los enlaces ferroviarios madrileños ha supuesto un acontecimiento importante en la vida de la nación, pues así España enlaza bajo Madrid de Norte a Sur. La sección urbana de estos enlaces consta de siete kilómetros de longitud, entre las estaciones de Atocha y Chamartín. La construcción de los enlaces ferroviarios de Madrid empezó hace treinta y cinco años. Vicisitudes políticas muy conocidas, entre ellas la guerra civil, impidieron la continuación de las obras. Ahora, gracias al impulso del ministro de Obras Públicas, don Federico Silva Muñoz, los trenes, si bien en calidad de servicio urbano, han empezado a circular por el famoso túnel. La terminación de los enlaces Atocha-Chamartín ha requerido un ingente esfuerzo de la técnica y una gran capacidad de trabajo. VIA LIBRE ofrecerá en uno de sus próximos números un extenso reportaje sobre esta importante mejora ferroviaria.

(Fotos Cifra.)



Estación de los Nuevos Ministerios.



Estación de Atocha.