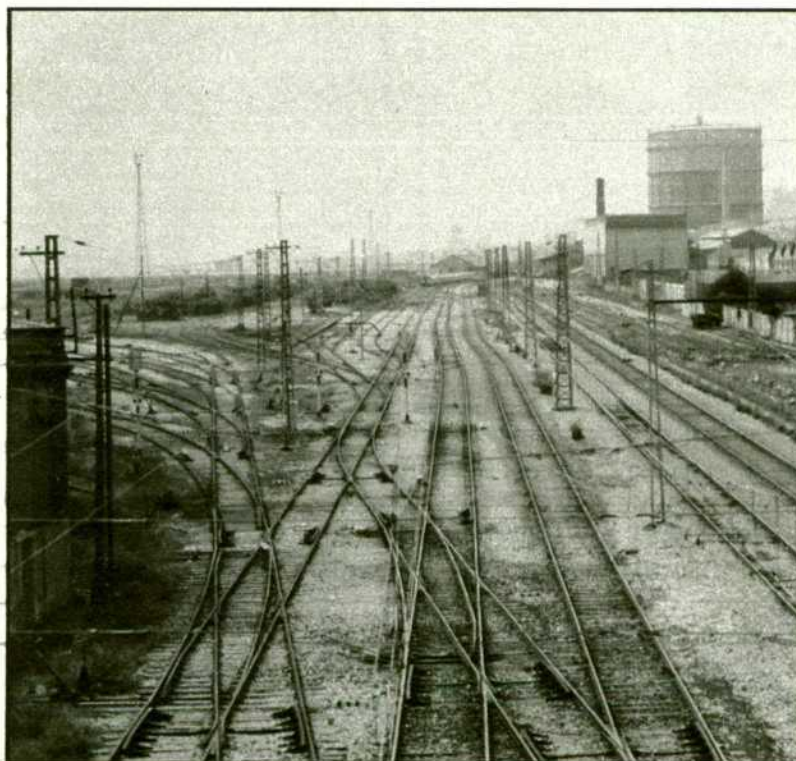




Aprobada una nueva fase de los enlaces ferroviarios de Barcelona

COMO informábamos en el número anterior, el Consejo de Administración de la Red autorizó en su reunión del pasado 8 de febrero los proyectos para modificar la línea del litoral de Barcelona a Mataró entre la capital catalana y el río Besós, y otras mejoras en el trazado de las líneas en el casco urbano de la ciudad, así como el traslado de instalaciones y servicios afectados a otros lugares.

Dada la importancia de estos proyectos, consideramos de interés analizar en detalle estas realizaciones, que culminarán las obras de los enlaces ferroviarios de Barcelona.



Vista de las importantes instalaciones de Pueblo Nuevo, que se desafectarán del tráfico ferroviario.

La propuesta que ha hecho a RENFE el Ayuntamiento de Barcelona con vistas a mejorar la estructura urbana de la ciudad implica tres objetivos:

— La apertura urbana de Barcelona al mar recuperando la franja costera comprendida entre el río Besós y la Barceloneta, con una posible utilización inmediata para instalaciones olímpicas y recuperación generalizada para equipamiento.

— Integración de las instalaciones ferroviarias con los planes de la ciudad en marcha o en proyecto.

— Aumento de la accesibilidad del sistema de cercanías en el área.



Estación de Barcelona-Bogatell, que también se suprime.

Satisfacer estas propuestas tiene importantes repercusiones en la explotación ferroviaria, que obliga a sustituir una serie de instalacio-

nes situadas en los terrenos que han de cederse, a cambiar la organización de los servicios de cercanías del litoral, a suprimir una de las

dos penetraciones en Barcelona-Término y a aumentar la capacidad de las vías en los puntos en que la nueva estructura de las circulaciones producirá saturaciones.

recorrido de viajeros continuará con la concepción actual de dos grandes terminales: una en Sants y otra en término, con intercomunicación entre ambas por el ramal de la plaza de las Glorias.

El servicio de cercanías se modifica en el sentido de que los trenes de la línea de Mataró atravesarán la zona céntrica de Barcelona hasta Hospitalet, que será la nueva cabecera, con el consiguiente aumento potencial de viajeros.

En mercancías se debe crear un nuevo complejo en La Llagosta, sustitutivo de las instalaciones de Bogatell y Pueblo Nuevo.

Finalmente, los servicios complementarios se trasladarán a nuevos emplazamientos, incluyendo los talleres del Talgo, que pasarán a San Andrés-Condal.

Nuevas instalaciones

En cuanto a las nuevas instalaciones relacionadas con la circulación, son las siguientes:

— Cuadruplicación de vía en el ramal del Besós-Sagrera

Nuevo modelo de explotación

De esta manera, la explotación de los trenes de largo

TERAPIA PSICOANALITICA

CONFLICTOS EN LAS RELACIONES INTERPERSONALES

- De pareja.
- Familiares.
- Sexuales.
- De comunicación.

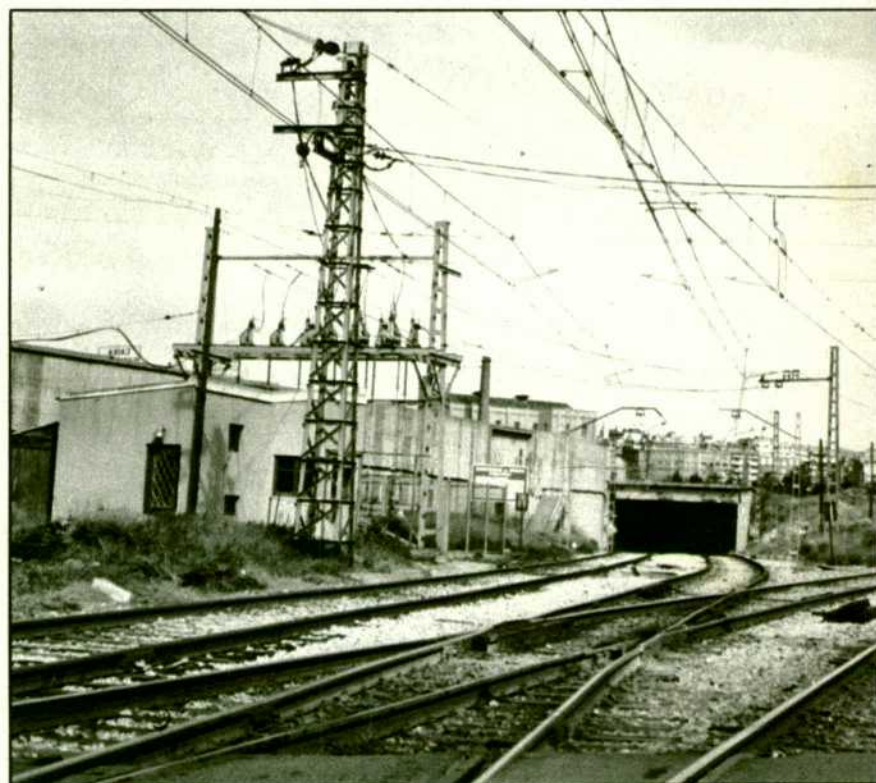
PROBLEMAS PERSONALES

- Inseguridad.
- Miedos.
- Depresiones.
- Nerviosismo.
- Ansiedad.
- Obsesiones.
- Ideas hipocondríacas.

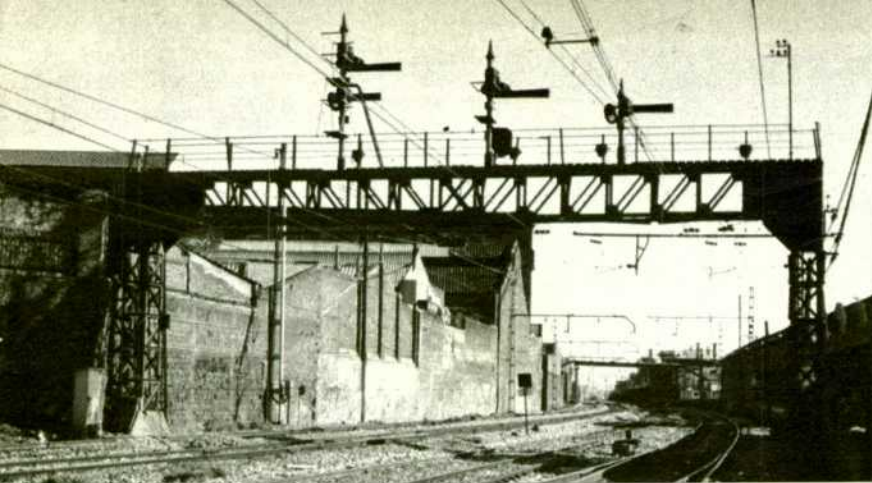
Información y petición de hora.

PSICOLOGAS
VIVIANA ADATTO/ISABEL MENENDEZ

Quintana, 27, 2.º dcha.
Teléfono 241 30 56.
28008-MADRID.



Bifurcación Clot en la plaza de las Glorias. Las vías de la derecha son las de dirección Tarragona, y en túnel, las de Port Bou.



Tramo a suprimir a la salida de Barcelona-Término.

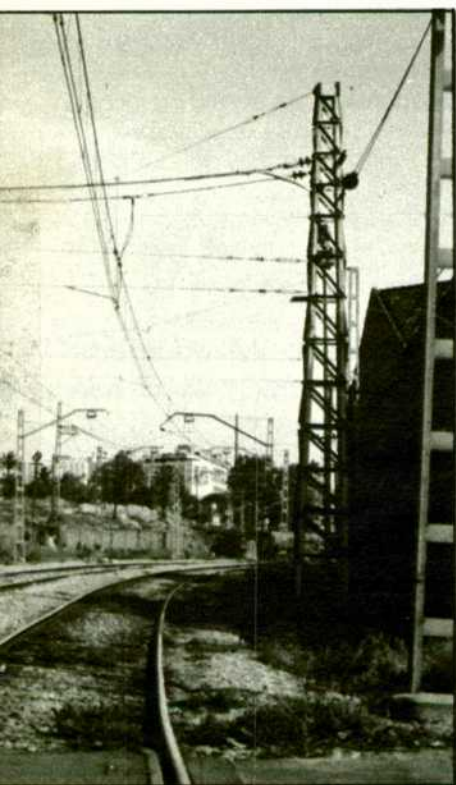
para separación de tráficos.
— Salto de carnero en la Marina-Vilanova, incrementando la capacidad suplementaria de encaminamiento de las cercanías del Maresme a la estación de Francia.

— Instalación de un telemando centralizado para todo el sistema de cercanías de Barcelona.

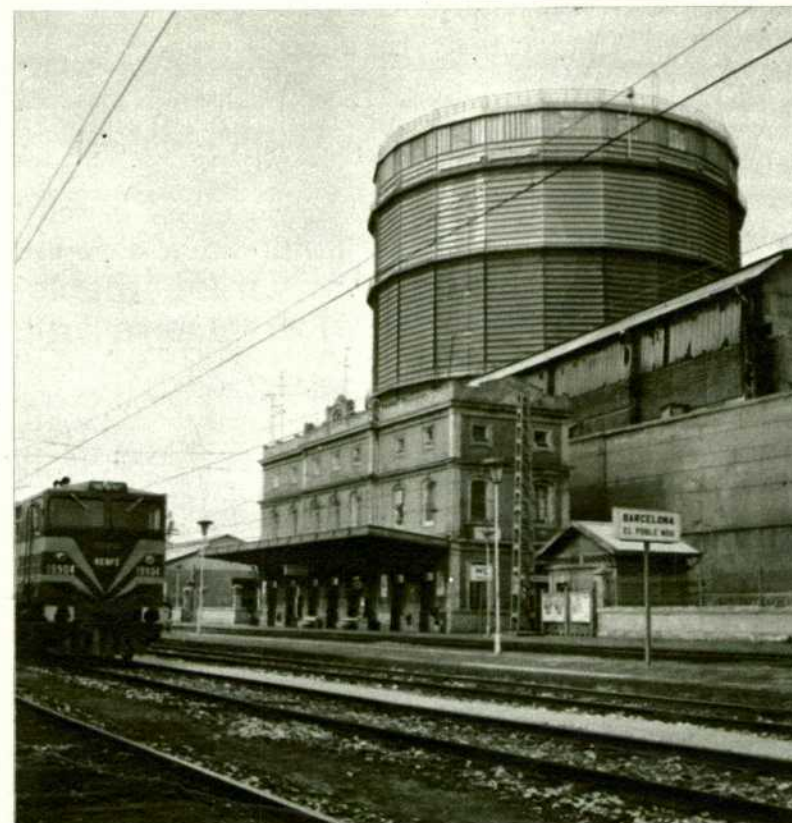
— Remodelación de la estación de Hospitalet como cabecera de cercanías del Maresme, liberando a la estación de Sants para obtener una capacidad suplementaria en el sistema.

Conclusiones

Con las soluciones indicadas se cumplen los objetivos



básicos del Ayuntamiento de Barcelona de conseguir la reforma urbanística de todo el litoral, prácticamente hasta el río Besós, y la integración en el entramado urbano de la plaza de las Glorias. A su vez, RENFE consigue importantes mejoras en la estructura ferroviaria de Barcelona, entre las que cabe citar las siguientes:

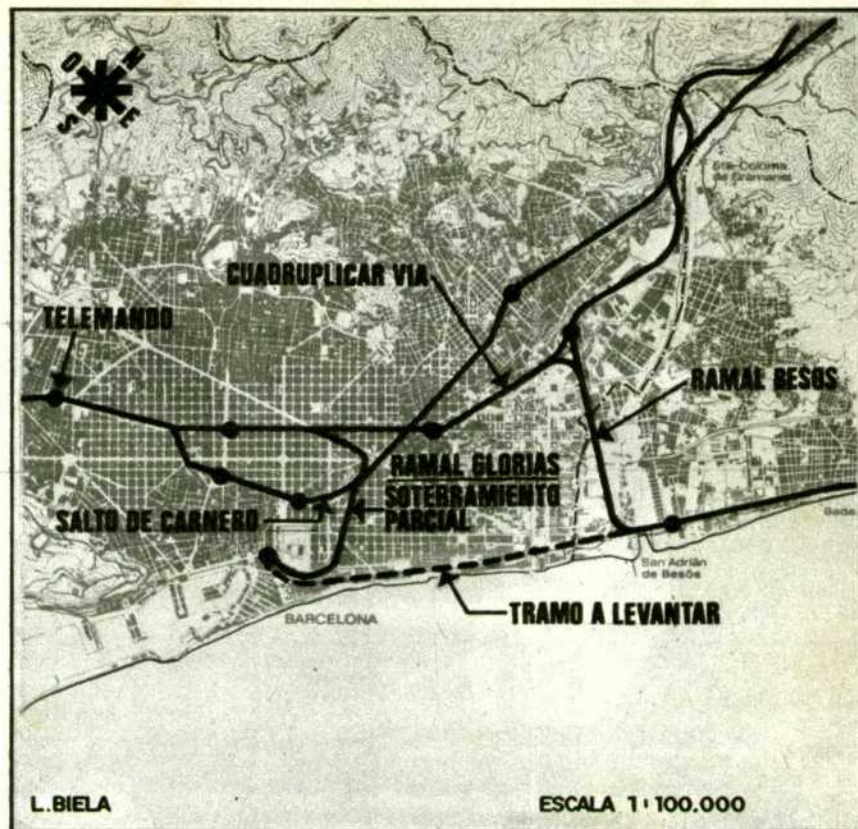


Estación de Barcelona-Pueblo Nuevo.

— Mayor integración de las cercanías de Mataró, consiguiéndose un número más elevado de viajeros potenciales.

— Mejorar la ubicación de la estación de Barcelona-Término como consecuencia de la expansión urbana hacia la costa.

— Aumento de la funcionali-



PLAN DE ENLACES FERROVIARIOS
ACTUACIONES PREVISTAS

ternativa de su traslado a la estación de La Sagrera, según se preveía en el Plan de Enlaces aprobado en el año 1967.

Los proyectos ahora programados tienen como objetivo primero dotar a la Ciudad Condal de las infraestructuras suficientes para poder desarrollar los Juegos Olímpicos de 1992, caso de que por fin sea designada Barcelona como sede de los mismos. Pero es evidente que ello trae aparejado la continuidad de estas instalaciones para el uso de la ciudad. En cualquier caso, Barcelona contará con las infraestructuras ferroviarias más importantes entre las ciudades españolas, pues no hay que olvidar que además de estas líneas de ancho normal español, los ferrocarriles de la Generalidad tienen en servicio otras dos importantes líneas de cercanías: los antiguos Ferrocarriles de Cataluña y los Ferrocarriles Catalanes. Los primeros con estación de origen en la plaza de Cataluña y los segundos con penetración en subterráneo hasta la plaza de España. **F. MADRIGAL. Fotos: JOSEP MIQUEL. Gráfico: LUIS BIELA.**

dad de la estación Término al modificar la cabeza de vías.
— Mejora generalizada del equipamiento para el nuevo diseño.

— Consolidación de la posición del ferrocarril en la ciudad al mantenerse los servicios de Barcelona-Término, evitando definitivamente la al-