

EN EL TIEMPO RECORD DE TRES HORAS EL PUENTE DE HIERRO DE VILLAMANIN, SUSTITUIDO CON PLACAS DE HORMIGON

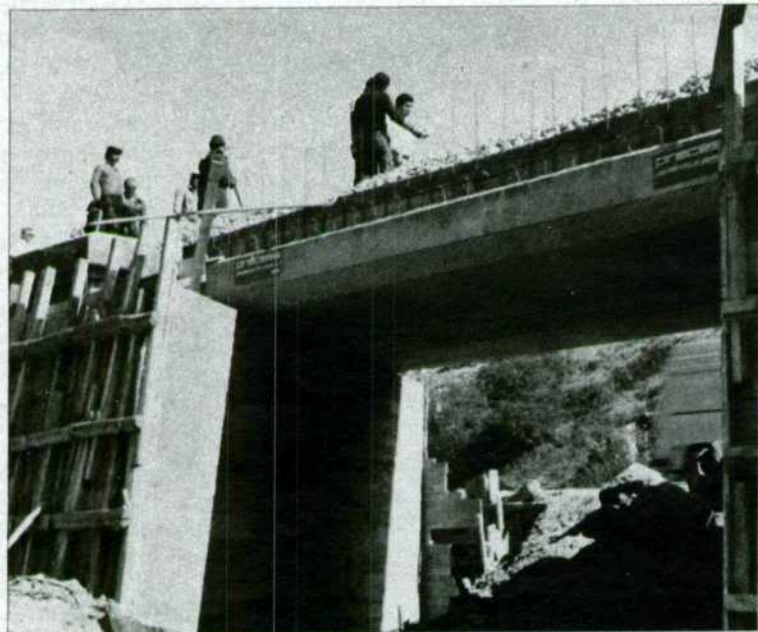
HAY obras en RENFE que no deben quedar inéditas cuando tienen méritos suficientes para ser destacadas públicamente. Este es el caso de la sustitución del puente metálico que existía en el Km. 41,750 de la línea de León a Gijón, entre las estaciones de Santa Lucía y Villamanin, y que ahora es de placas de hormigón.

La operación comenzó a acometerse a las 10 horas del día 20 de septiembre pasado, y para las 13 horas ya estaba concluida, con lo cual, en el tiempo record de tres horas, se llevó a efecto una obra que preferimos sean las imágenes gráficas (que hablan por sí solas) las que reemplacen nuestras palabras, que no darían la exactitud de este progreso en

las mejoras de las instalaciones fijas férreas.

El delegado de Instalaciones Fijas de León, que dirigía las operaciones en compañía de la Jefatura de Zona, Alberto Taibo, fue captando con su cámara todos los movimientos realizados, aquí reflejados. Es de destacar que no se produjo ninguna alteración en la circulación, ya que el último

paso de tren por el puente de hierro viejo era el Ter Gijón-Madrid-Chamartín, a las 9,35 horas, y el siguiente por el puente nuevo de placas de hormigón lo hacía a su hora, a las 13,30, con sólo limitación de velocidad por el punto kilométrico por asiento de obra. Por este motivo merecen una especial felicitación los directivos de Zona y Delegación, así como el personal que intervino activamente en esta importante sustitución. **FRANCISCO SANTIAGO FERNANDEZ** (corresponsal, León).

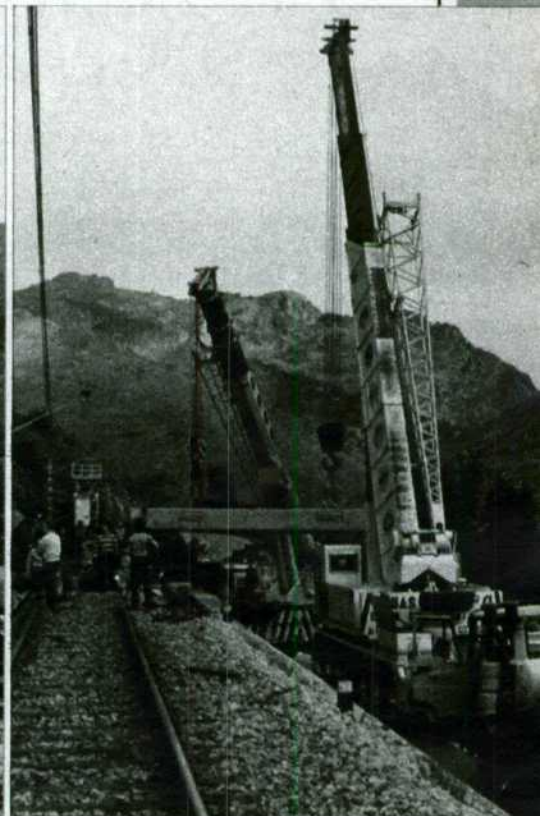


Colocación definitiva y aspecto final que ofrece la obra terminada.

Haciendo vía.



Paso del Ter Gijón-Madrid-Chamartín por el puente de hierro viejo y muy deteriorado; el personal, preparado para el reemplazo.



Cargando nuevas losas y placas de hormigón para su colocación.

Quitando vía y traviesa del puente viejo.

