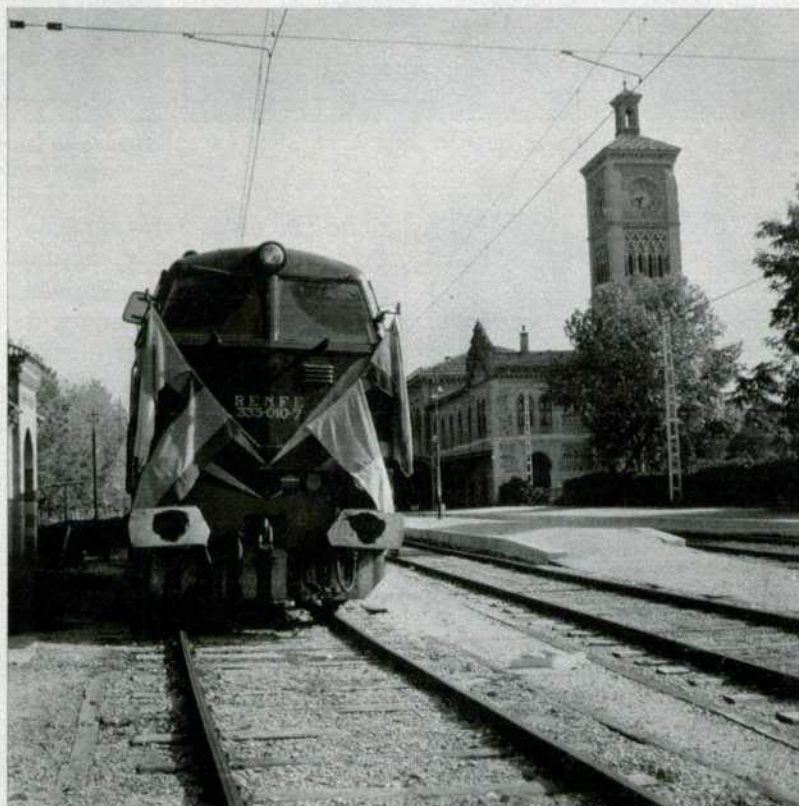


**SIN EMBARGO, EL CONVOY ESPECIAL CUBRIO
TODOS LOS RECORRIDOS PROGRAMADOS**

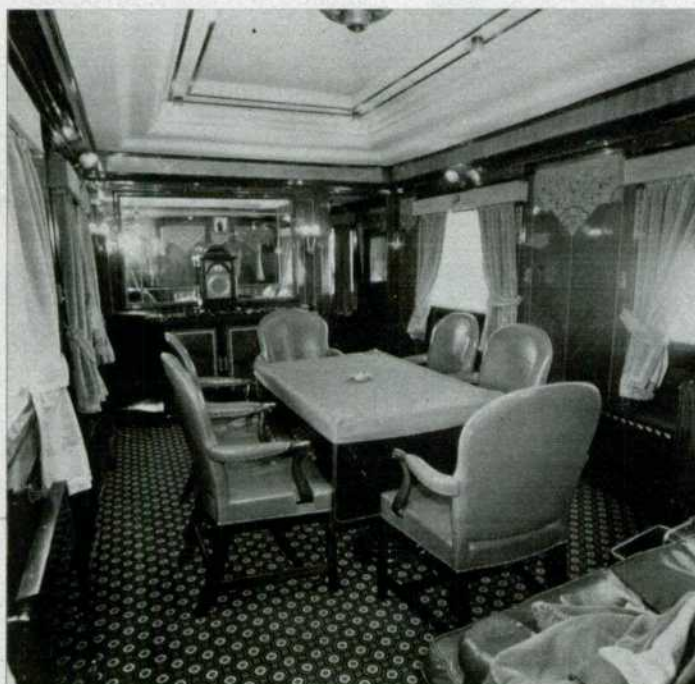
EL PAPA JUAN PABLO II NO LLEGO A UTILIZAR EL TREN A EL RESERVADO

● Nadie lo vio, no salió en la televisión; sólo alguna ligera referencia en los periódicos. Pero acompañó al Papa, como un ángel tutelar, a todas partes de España donde se personó durante su reciente visita. Tampoco llegó a entrar en escena, porque su función era subsidiaria de los otros medios —helicóptero, fundamentalmente— a disposición del Santo Padre y el ilustre huésped no llegó a precisar de sus servicios.

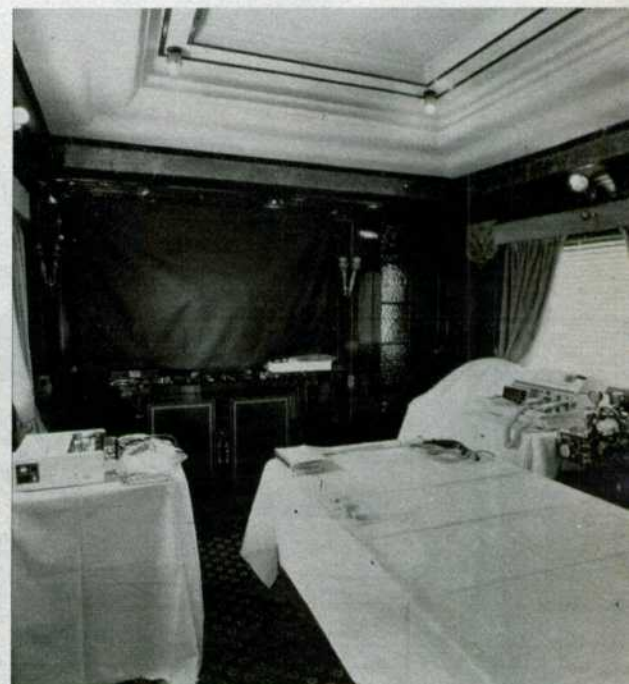
El tren especial que RENFE tuvo en circulación —por supuesto, preferente y sin paradas intermedias— en los nueve días que duró el viaje del Pontífice alrededor de nuestro país hizo un recorrido total de 4.500 kilómetros. Era un convoy de "alternativa", susceptible de ser utilizado por el Papa y su comitiva en un supuesto de emergencia (por causas meteorológicas, médicas, de orden público, etc.). El desarrollo de la visita según lo programado, insistimos, mantuvo en un plan de no-protagonismo a este dispositivo ferroviario ro-



Banderas españolas y del Vaticano en la locomotora del tren papal, estacionado en Toledo.



Interior del coche habilitado como salón de reuniones.



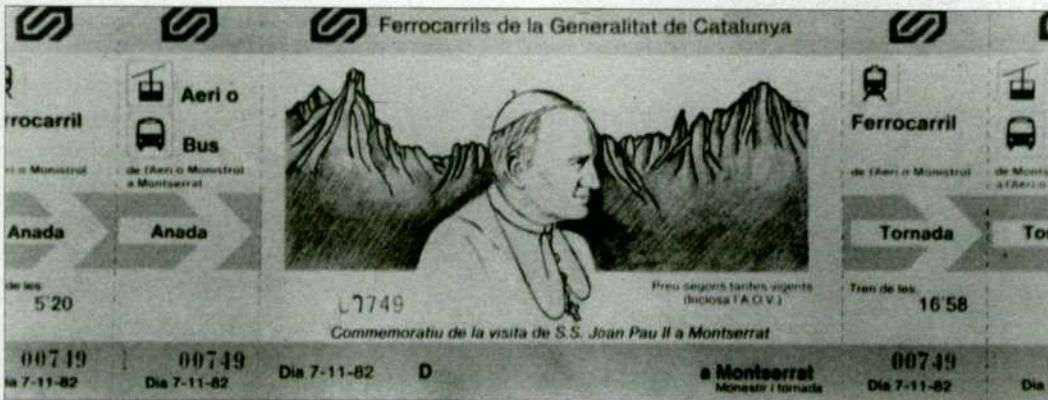
Todo dispuesto en la UVI rodante para una emergencia médica que, por fortuna, no se produjo.

dante, que, aunque no llevara a bordo a Juan Pablo II, cubrió las etapas previstas con plena eficiencia y operatividad. De esta manera, el tren siguió a S. S. por Extremadura, Castilla, País Vasco y Navarra, Valencia, Cataluña y Madrid, hasta su despedida en el aeropuerto de Santiago de Compostela, el día 9 de noviembre.

En la composición del tren entraban un coche-habitación (con sala de reuniones y dormitorio) de uso exclusivo para el Papa y un coche-clínica instalado a manera de Unidad de Vigilancia Intensiva (UVI), lista para cualquier emergencia sanitaria, al cuidado de los doctores Liste Jiménez, jefe del servicio de la UVI del centro Ramón y Cajal, de Madrid, y Gómez-Acebo, médico de RENFE, auxiliados por las ATS Ester Marina Martínez Mozo y Melchora Torres Herreros, quienes mantuvieron una guardia constante, por más que, felizmente, su intervención quedara inédita.

Por lo que se refiere al coche de estancia destinado al Papa, se trata del que en ocasiones anteriores fue ocu-

● Dispuesto como alternativa a los medios de desplazamiento empleados en la gira española del Pontífice, contaba con una UVI rodante.



El billete puesto a la venta por los ferrocarriles catalanes.



Seguidores del Papa Wojtyla, a punto de embarcar en Madrid-Príncipe Pío.



El dormitorio, cómodo, funcional, pero sin demasiados lujos.

pado por otros Jefes de Estado y de Gobierno y, actualmente, por el Rey de España. Está revestido de madera de caoba, decorado con hermosos trabajos de marquetería y cuenta, entre otros detalles, con lavabos de mármol de una sola pieza.

La misión del tren del que el Papa no llegó a servirse se cumplió satisfactoriamente y en estrecha coordinación con el dispositivo de seguridad y protección civil montado con motivo del peregrinaje pontificio, gracias a la dedicación y entrega de un equipo de ferroviarios entusiastas que dirigió don Vicente Casas. Esas personas, al dar por finalizada su tarea el pasado día 10, volvían a casa con un solo pesar: no haber tenido la oportunidad de atender

sobre raíles al Papa Juan Pablo II.

Por otro lado, y también con ocasión de la visita papal, se vieron muy concurridos los servicios extraordinarios de viajeros establecidos por la Red Nacional para facilitar el desplazamiento a los puntos a donde acudió el Santo Padre. De ello ofrece buen ejemplo la foto tomada, uno de aquellos días, en la estación de Madrid-Príncipe Pío.

Otra nota ferroviaria registrada durante las ya memorables jornadas la pusieron los Ferrocarriles de la Generalidad de Cataluña, al emitir un billete conmemorativo de la estancia de Juan Pablo II en Montserrat, billete que asimismo reproducimos. ■

IBERFLORA '82, COMO UN TREN CARGADO DE AROMAS Y COLORES

En la Feria de Valencia...



● El tren, el ferrocarril es sugerente, y sobre todo si es de vapor. Una prueba más de este aserto lo demuestran que un trenecito —floral en este caso— sirve de soporte a la publicidad que en estos días anuncia en la Prensa valenciana Iberflora '82. Nada más y nada menos que la mayor muestra que se organiza, en nuestro país, sobre plantas, flores, frutales... herramientas y otros utensilios de jardinería, ha elegido al tren para pregonar a todos los vientos, con su penacho de humo, Iberflora '82-Internacional, y segura de que llegará a todos su mensaje perfumado y florido. ■ E. G. R.