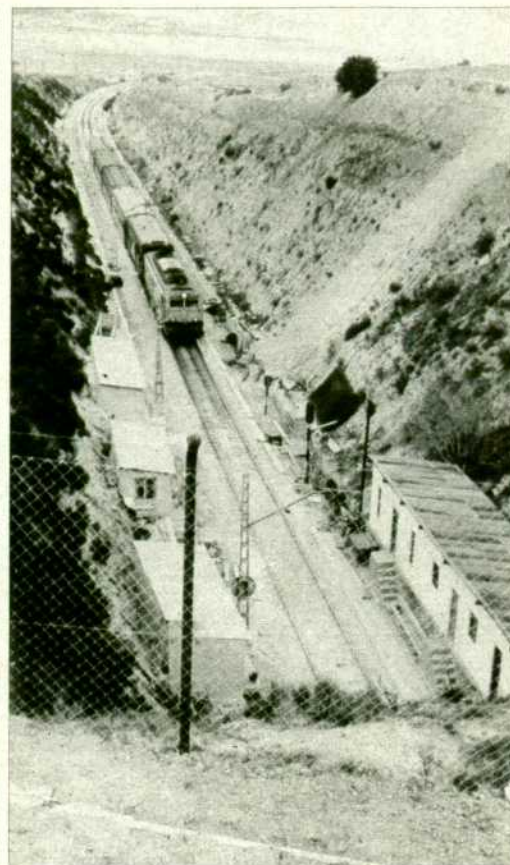


El electrotrén basculante Albacete-Madrid, pasando a gran velocidad por la estación de Criptana.



El rápido a Madrid, a punto de entrar en el túnel Mariaga.

LA RED BASICA MADRID-VALENCIA, TOTALMENTE ELECTRIFICADA

CON la entrada en servicio, el pasado 15 de octubre, de la sección Mogente-Alcázar de San Juan, ha quedado totalmente bajo catenaria la importante arteria de la Red Básica Madrid-Valencia, de 489 km. de longitud. Tiene vía doble en el 88 por 100 del recorrido, Madrid-La Encina y Játiva-Valencia, y está totalmente modernizada.

Su excelente perfil de vía, junto con la tracción eléctrica, permitirá una importante aceleración de los trenes, en particular los de viajeros, con la incorporación de las unidades eléctricas. Desde Alcázar, donde se separa de la General de Andalucía, se subdivide en tres ramas para enlazar Castilla con las provincias de Alicante, Murcia y Valencia. En Chinchilla



Los últimos momentos de la tracción Diesel en Albacete (noviembre de 1979).

(km. 298) se separa la línea que por Murcia llega a Cartagena, y en La Encina (km. 377), la que continúa hasta Alicante.

La entrada en servicio de la nueva electrificación Valencia-Alcázar, correspondiente al Plan 74-78, se ha realizado en cuatro etapas y en un período de casi tres años. La primera, el 10 de diciembre de 1976, hasta Silla (km. 12 desde Valencia), para dar servicio a la terminal Teco, y para que no precisaran cambiar la tracción de los trenes con destino a Cataluña en Valencia.

Las dos siguientes, Silla-Játiva (44 km.) y Játiva-Mogente (25 km.), el 22 de mayo de 1977 y el 17 de marzo de 1978, respectivamente, para que unidades eléctricas sustituyeran a los ferrobuses en las 52 circulaciones diarias de cercanías. Finalmente, y tras las pruebas realizadas los días 4 y 27 de septiembre y el 3 de octubre, el siguiente día 15, el tramo restante de 260 km. de longitud, comenzando a remolcar, en toda la línea, locomotoras eléctricas la mayoría de los trenes.

No funciona a pleno rendimiento la tracción eléctrica por estar pendientes de terminación la electrificación de la vía par Almansa-Chinchilla, la vía doble de estos 61 km. ha sido realizada al mismo tiempo que la electrificación, y las importantes obras de consolidación que están realizando en el largo (1.510 m.) túnel de Mariaga, situado en el kilómetro 384, entre las estaciones de La Encina y Fuente La Higuera. Junto con el de Santa Bárbara, 256,5 metros, situado en el punto kilométrico



Unidad eléctrica procedente de Játiva llegando a Silla. Al fondo, a la izquierda, la subestación.

390,17, son los únicos túneles que hay entre Madrid y Valencia.

ELECTRO TREN BASCULANTE

Electrificada a 3.300 voltios corriente continua, entre Valencia y Alcázar, la catenaria recibe la energía que le envían 18 subestaciones transformadoras situadas en Silla, Alcira, Játiva, Alcudia, Vallada, La Parrilla, La Encina, Almansa, Alpera, El Villar, Chinchilla, Albacete, La Gineta, La Roda, Minaya, Villarrobledo, Socuéllamos y río Záncara.

Importante novedad para la zona ha sido la puesta en servicio desde el

mismo día de la inauguración del electrotrén basculante entre Madrid y Albacete. De esta población sale a las 7.55 horas, lunes a viernes inclusive, para llegar a Atocha apeadero a las 10.37 y a Chamartín a las 10.50. Retorna saliendo de Madrid-Chamartín, diario excepto sábados, a las 19 horas, para llegar a Albacete a las 21.55.

Su elevada velocidad media de 96 km./h., 103, si contamos el recorrido Albacete-Atocha apeadero, le convierten en el tren de viajeros más rápido de España. Sólo efectúa paradas en Alcázar y estaciones subterráneas de Madrid. Se habla de que está proyectado aumentar su velocidad comercial y prolongar su recorrido hasta Valencia, próximamente. Aludiendo a su color, este tren es conocido popularmente por el "Platanito".

Tras esta electrificación, una gran "Y" de líneas con tracción eléctrica enlaza como doble espina dorsal el Norte y Nordeste de España con el Sur. La arteria Irún-Madrid-Cádiz, a través de las dos Castillas, y la Port-Bou-Barcelona-Valencia-Alcázar, donde se une a la anterior, por la región valenciana y la Mancha. ■ E. GONZALO. (Fotos del autor y de L. VAÑO.)

● *Ello supone que casi quinientos kilómetros más funcionan ya bajo catenaria.*

● *Sólo el recorrido entre Alcázar de San Juan y la capital valenciana suma 284 km. de vía doble y 57 de sencilla.*

● *A partir de ahora, una gran Y de líneas electrificadas enlazan el N. y NE. con el Sur de España.*
