

El ministro de Obras Públicas presidió la inauguración de varias estaciones y dependencias de la Red

EL pasado 5 de agosto, el ministro de Obras Públicas, don Gonzalo Fernández de la Mora, ha inaugurado en Cataluña una serie de servicios ferroviarios y mejoras realizadas por la Red en los últimos meses en dicha región. Acompañaron al ministro el presidente del Consejo de Administración, don Francisco Lozano, y otras jerarquías y personalidades. El señor Fernández de la Mora y sus acompañantes hicieron el recorrido en un electrotrén, servicio que se pondría en circulación al día siguiente entre Reus-Barcelona y la frontera francesa de Cerbère.

El convoy inició su recorrido en la estación de Caldas de Malavella, efectuando paradas en distintas estaciones del trayecto, donde se inauguraban oficialmente las obras realizadas. Así ocurrió en Calella, Arenys de Mar y Mataró.

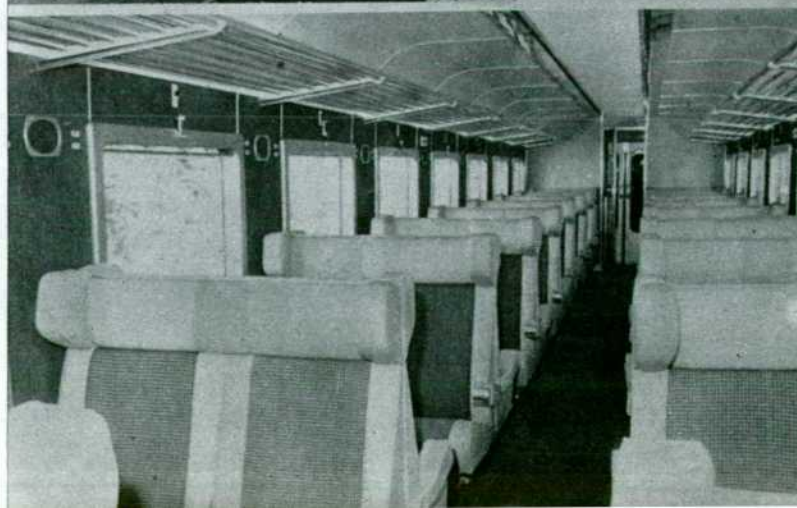
MEJORAS FERROVIARIAS

Al llegar a Barcelona, don Gonzalo Fernández de la Mora fue saludado por el capitán general de Cataluña y alcalde de la ciudad, y seguidamente procedió a inaugurar diversas obras ferroviarias de la Ciudad Condal. El tren prosiguió después su marcha hasta Sitges, donde la comitiva se detuvo para almorzar. Por la tarde se reanuró el viaje para volver a Caldas de Malavella, esta vez por la línea del interior, a fin de inaugurar las nuevas estaciones de Cardedeu y San Celoni.

Estos nuevos trenes harán aún más atractiva la utilización del ferrocarril no sólo a los numerosos turistas que acuden cada año a dicha zona, sino a los residentes en la misma, ya que la rapidez y comodidad de los electrotrenes supera ventajosamente los desplazamientos por otros medios de transporte.

OBRAS REALIZADAS

De la importancia de las obras realizadas en Cataluña basta el dato de que la RENFE ha inverti-



EN CA

do cerca de 1.000 millones de pesetas (exactamente, 981.300.000) en mejorar los servicios de cercanías de la Ciudad Condal, tanto las instalaciones ferroviarias propiamente dichas como la modernización de los servicios de recepción y salida del público. Ello ha supuesto que se haya podido ofrecer un aumento del 50 por 100 en la capacidad del servicio en relación con la del año anterior. Así, por ejemplo, para Mataró sale un tren de Barcelona cada quince minutos, ininterrumpidamente, desde las cinco de la mañana a las once de la noche. Este servicio se refuerza aún más en domingos y festivos, poniendo en circulación



TALUÑA

además tres trenes especiales de gran capacidad. Entre Barcelona y Granollers, los trenes se suceden cada treinta minutos. Igualmente se han mejorado los servicios en las otras líneas que salen de Barcelona, tanto en trenes de largo recorrido como en cercanías.

En cuanto a las obras inauguradas por el señor Fernández de la Mora, fueron las siguientes:

RENOVACION DE VIA DE SAN ANDRES-CONDAL A MASSANET-MASSANAS

Tramo Montmeló-Breda

Las obras en este tramo han consistido en la renovación de la vía para el montaje de la do-

ble vía entre las citadas estaciones, y la renovación y ampliación de las estaciones de Montmeló, Granollers, Cardedeu, Llinás, Palautordera, San Celoni, Gualba y Breda.

Asimismo se han realizado obras de infraestructura, consistentes en saneamiento, desmonte de trincheras, ensanche de terraplenes, muros, cunetas y sustitución de varios tramos metálicos.

Estos trabajos fueron terminados en el año 1970 y el importe de los mismos ascendió a 440 millones de pesetas. Han sido renovados 37,500 kilómetros y se ha efectuado el montaje de nueva vía en otros 37,500 kilómetros.

Nuevos servicios de electrotrenes entre Reus - Barcelona y la frontera francesa

Tramo San Andrés-Montmeló, Breda-Massanet y ramales San Andrés-San Adrián y San Andrés-Moncada

Han sido renovados 49 kilómetros. Su presupuesto ha ascendido a la cantidad de 398 millones de pesetas. Estos trabajos se iniciaron en el año 1970 y actualmente están finalizados los correspondientes a la renovación de vía general y la estación de Hostalrich, y se trabaja en las estaciones de Moncada, Mollet y Massanet-Massanas.

Han sido realizadas y están en fase de ejecución obras de infraestructura, consistentes en saneamiento, desmonte de trincheras, ensanche de terraplenes, muros, cunetas, sustitución de tramos metálicos y nuevos edificios de viajeros y viviendas en Hostalrich y Massanet-Massanas.

ESTACION DE CERCANIAS DE BARCELONA

Con objeto de prestar mayor comodidad y fluidez al servicio de viajeros en la estación de cercanías de Barcelona-Término, se han hecho inversiones por valor de 20 millones de pesetas.

Las obras realizadas abarcan: Vestíbulo y andenes cubiertos, andenes y vías, cierres y patios y taquillas.

Con independencia de las obras anteriormente descritas, el conjunto de las instalaciones de cercanías han sido remozadas totalmente.

APEADERO DE BARCELONA-PASEO DE GRACIA

Todos los problemas que afectaban y desdecían del famoso apeadero del paseo de Gracia de la Ciudad Condal han sido eliminados totalmente. A tal efecto se han invertido 73 millones de pesetas.

Dichos problemas se referían a humedades, ventilación, desagües, accesos, servicios públicos y decoración. El apeadero, tras esta transformación, ha adquirido una prestancia de acuerdo con su categoría dentro de la Red y de acuerdo también con la privilegiada y estratégica situación que posee en Barcelona.

MODERNIZACION DE MATARO

El presupuesto de las obras se eleva a 23.000.000 de pesetas. Esta estación, que tiene un tráfico de más de 130 trenes diarios, va a ser dotada en fecha próxima de un enclavamiento eléctrico.

La obra ha consistido en la prolongación de vías, construcción y prolongación de andenes y construcción de un paso inferior entre andenes, entre otras realizaciones.

SIGUE

MEJORAS FERROVIARIAS EN CATALUÑA

EL NUEVO SERVICIO DE ELECTROTRENES

Los nuevos electrotrenes puestos en circulación el pasado 6 de agosto constituyen una importante mejora de los servicios ferroviarios de Cataluña. Dichos trenes realizan el siguiente recorrido y horario.

REUS - BARCELONA - PORT BOU - CERBERE

HORARIOS

ESTACIONES	HORARIOS		
	5852	5860	5864 155
	Rápido Electro- trén	Rápido Electro- trén	Rápido Electro- trén
	1-2	1-2	1-2
			A
REUS S.	7,25	14,00	17,24
TARRAGONA	Ll.	7,39	14,14
	S.	7,43	14,16
San Vicente de Calders ...	8,01	14,33	18,00
Villanueva y Geltrú	8,17	14,47	18,14
Sitges	8,25	14,54	18,20
BARCELONA-Paseo de Gracia	Ll.	9,02	15,27
	S.	9,03	15,29
BARCELONA-Término ...	Ll.	9,12	15,38
	S.	—	—
Massanet-Massanas	—	—	19,58
Caldas de Malavella	—	—	20,10
GERONA	—	—	20,27
Flassá	—	—	20,40
Figueras	—	—	21,00
PORT BOU	Ll.	—	21,18
	S.	—	21,21
CERBERE Ll.	—	—	21,25

A Circula del 19 de junio al 25 de septiembre. Enlace en Cerbere con el Barcelona-Expreso destino París.

PORT BOU - BARCELONA - REUS

HORARIOS

ESTACIONES	HORARIOS		
	156 5865	5851	5899
	Rápido Electro- trén	Rápido Electro- trén	Rápido Electro- trén
	1-2	1-2	1-2
			A
PORT BOU S.	7,45	—	—
Figueras	8,04	—	—
Flassá	8,23	—	—
GERONA	8,37	—	—
Caldas de Malavella	8,50	—	—
Massanet-Massanas	9,00	—	—
BARCELONA-Término ...	Ll.	—	—
	S.	—	13,50
BARCELONA-Paseo de Gracia	Ll.	9,59	13,59
	S.	10,04	14,02
Sitges	10,34	14,34	21,43
Villanueva y Geltrú	10,40	14,40	21,49
San Vicente de Calders ...	10,55	14,54	22,03
TARRAGONA	Ll.	11,11	15,10
	S.	11,16	15,12
REUS Ll.	11,30	15,26	22,40

A Circula del 19 de junio al 25 de septiembre. Enlace en Port Bou con el Barcelona-Expreso procedente de París.

NUEVOS EDIFICIOS DE VIAJEROS ENTRE CARDEDEU Y SAN CELONI

Independientemente de la renovación y ampliación de vías, se han construido sendos edificios

de viajeros en las estaciones de Cardedeu y San Celoni, en consonancia con la importancia de la línea. El importe de la construcción de estos dos edificios asciende a 7.800.000 pesetas.

MODERNIZACION DE LAS ESTACIONES DE CALELLA, ARENYS DE MAR Y BLANES

Se han gastado en estas modernizaciones 19.500.000 pesetas. Han

sido remozados los edificios de viajeros de las tres estaciones, construido nuevos andenes y mejoradas, en suma, la mayor parte de las instalaciones existentes hoy día.