

VIEJAS Y NUEVAS ESTACIONES

La Coruña: San Cristóbal.

Cercedilla (1946).



Miraflores de la Sierra. Línea de Madrid a Burgos.



VIEJAS Y NUEVAS ESTACIONES

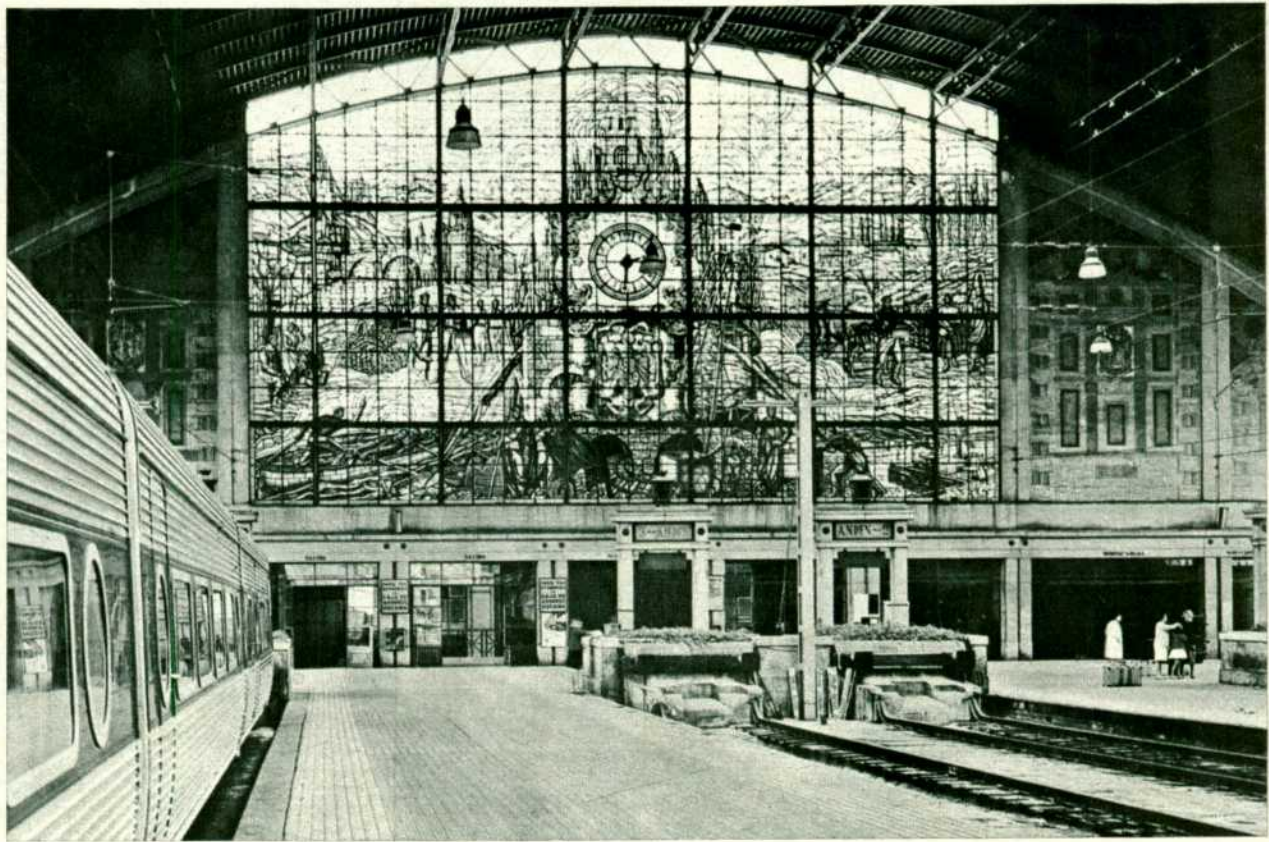
Mucho han cambiado también las estaciones del ferrocarril. Salvo raras excepciones, las primitivas estaciones, levantadas por antiguas compañías apenas con las instalaciones imprescindibles para prestar el servicio ferroviario, se repetían como gotas de agua a lo largo de una línea. Su arquitectura no tenía ninguna concepción a la belleza. En las grandes ciudades, no obstante, se cuidó más la construcción y algunas estaciones tienen verdadero valor artístico y se identifican ya con el entorno urbano. Desde la constitución de la RENFE se han efectuado obras de reforma prácticamente en casi todas las estaciones de las ciudades y pueblos más importantes de la Red, e incluso se han construido edificios de nueva planta en los que se ha cuidado la armonización del estilo arquitectónico con el paisaje de la región en que se encuentran. Basta comparar en las fotografías que ofrecemos las espléndidas estaciones de estilo vasco, andaluz o funcional con los despersonalizados edificios construidos por las antiguas compañías.

En esta construcción de nuevas estaciones hay que destacar también la labor del Ministerio de Obras Públicas, que ha edificado las de las nuevas líneas y otras de nueva planta en distintas poblaciones.

Las ampliaciones de estaciones más importantes realizadas últimamente por la Red han sido las de: Monforte de Lemos, Ponferrada, Villagarcía, Astorga, Irún, Córdoba, Amurrio, Arrigorriaga, Calatayud, Crevillente, Dos Caminos, Elche, Gijón, Pasajes, Miravalles, Orduña, Ortuella. Pobes, Zuzo, Venta de Baños, Navidillo, Sama de Langreo, Malvedo, Pola de Lena y otras.

En cuanto a las estaciones más importantes construidas por RENFE han sido las de: Cádiz, Puerto de Santa María, La Rinconada, Avila, Pamplona, Bilbao, Villaverde Bajo, Granollers, Vicálvaro (clasificación), Palazuelo Empalme, Sevilla-Santa Justa (estación centro), Zarzalejo y Vallecas.

Fotos: ARCHIVO.



Bilbao: Abando



Neda. Línea de Betanzos a El Ferrol.



Madrid: Príncipe Pio (1945).



Jabalquinto. Línea de Manzanares a Córdoba.



Puerto de Santa María. Línea de Sevilla a Cádiz.



Mongorria (mayo 1953). Línea de Madrid a Irún



Sevilla: Plaza de Armas.



Llodio. Línea de Castejón a Bilbao (1954).



Estación de Bobadilla antes de la última reforma.



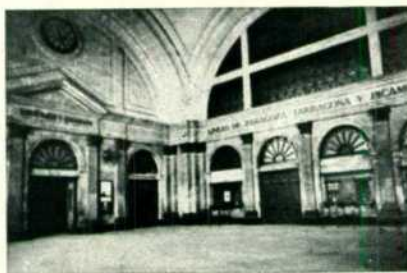
Orense: San Francisco.



Una insólita vista de la estación de Atocha (Madrid), sin tráfico ni "scalextric", en los años cuarenta.



Nueva estación de Cádiz.



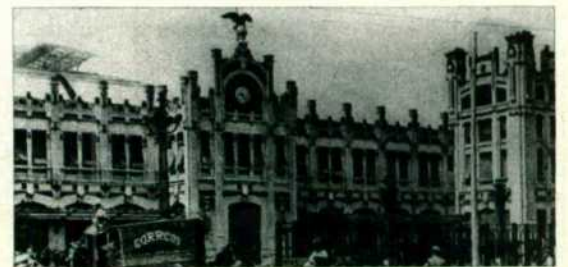
Vestíbulo de la estación de Barcelona-Término en 1949.



Nueva estación de Albacete.



Nueva estación de Pontevedra.



Estación de Valencia-Término en 1918.