

UN TREN DIARIO

PARA APROVISIONAR DE

COMBUSTIBLE A LOS

AVIONES QUE PARTEN DEL

AEROPUERTO DE BARAJAS

TODO el combustible que necesita el intenso tráfico aéreo de Barajas —el aeropuerto español más importante— procede de Santander, de la factoría que allí tiene instalada la CAMPSA (Compañía Arrendataria del Monopolio de Petróleos, S.A.), y es transportado por ferrocarril, desde el norte del país hasta las mismas entrañas de los reactores, que luego volarán quemando el producto en cuyo traslado ha desempeñado papel tan decisivo el sistema ferroviario en colaboración con los grandes petroleros del mar.

A la nueva estación madrileña de

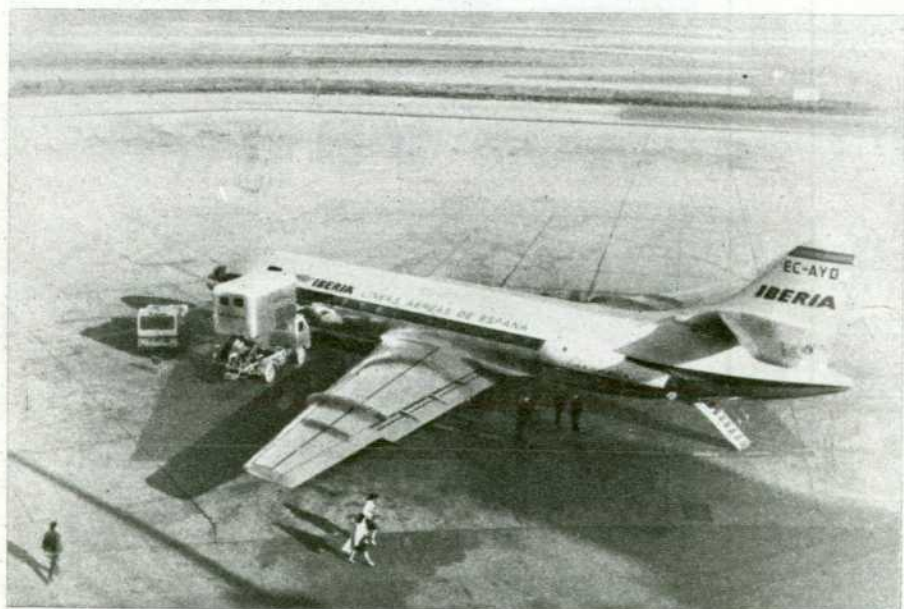
EL RAMAL DE



● El tren de combustible para Barajas llega a la estación de O'Donnell.



● El jefe de estación ordenando la maniobra.



● El gran reactor puede absorber, en ocasiones, el contenido de una cisterna de 70.000 litros

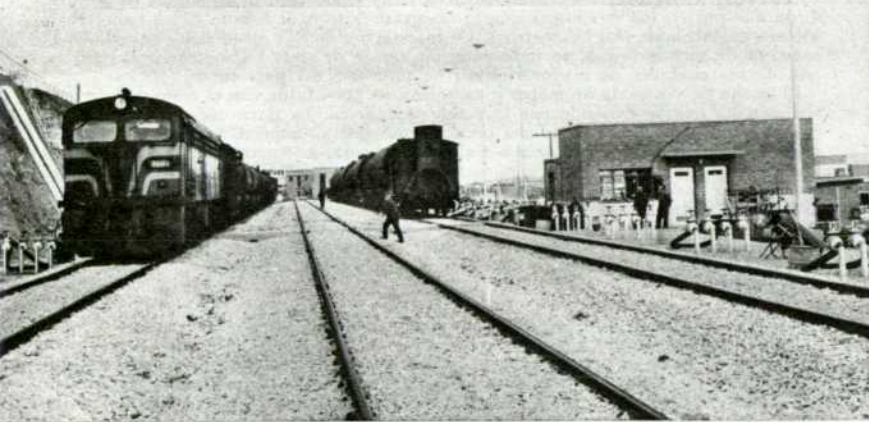
O'Donnell (véase gráfico) llega diariamente, a las 13,08 horas, tirado por máquina diesel, un tren petrolero con destino al aeropuerto de Barajas. Este tren consta de siete a diez vagones-cisternas de gasolina. El factor de la estación de O'Donnell, junto con el guardagujas, acompaña el tren hasta el aeropuerto, donde la CAMPSA trasiega el producto —el oro negro refinado— a sus depósitos mediante la operación sencilla de enchufar grandes mangueras al costado de las cisternas. Si bien la CAMPSA dispone de un «stock» de almacenamiento, la interrupción de este tren diario supondría una crisis para la navegación aé-

rea. Téngase en cuenta que un reactor de los que hacen travesías intercontinentales puede absorber —aunque el dato es absolutamente variable— el contenido de una cisterna grande, es decir, 70.000 litros.

Según los datos facilitados por don Jesús Unturbe, jefe de la División de Transportes, a Madrid llegan diariamente y en total catorce trenes de combustibles líquidos, entre gasolina, petróleos puros y fuel-oil e inclusión del butano, lo cual supone un tráfico de más de dos millones y medio de toneladas al año. De todo este volumen transportado por RENFE, la

EL CARBURANTE -RD PARA REACTORES— PROCEDE DE SANTANDER

LA GASOLINA



● El tren de la gasolina llega al cargadero de la CAMPSA en el aeropuerto.



● El trasiego del combustible.

CAMPSA absorbe el 15 por ciento. El punto de origen más importante es Santander, y del combustible total recibido de esta ciudad, un 32 por ciento corresponde a Barajas. Otros importantes lugares de procedencia de combustible son Puertollano y Escombreras.

Las máquinas de la RENFE igualmente están en sobreimpresión respecto de los trasatlánticos que de los grandes aviones transoceánicos. Y la perfecta coordinación de tierra, mar y aire asegura la continuidad de la vida entera del país.

(Fotos y gráfico, García.)

● Gráfico del ramal de la gasolina.

