

Estación solemne y desierta.



Un túnel importante: Somport.

Encajada en los Pirineos, tiene más tráfico de mercancías que de viajeros

crujiente, da gusto contemplar cómo el paisaje se va envolviendo en el frío y en las sombras un tanto amargas del crepúsculo. En esta estación, enorme y solemne, y con mucho empaque arquitectónico, el mayor tráfico es de mercancías. Circulan con profusión el maíz, la cebada, los abonos químicos y maquinaria agrícola. Para el trasvase de los cereales existe un moderno mecanis-

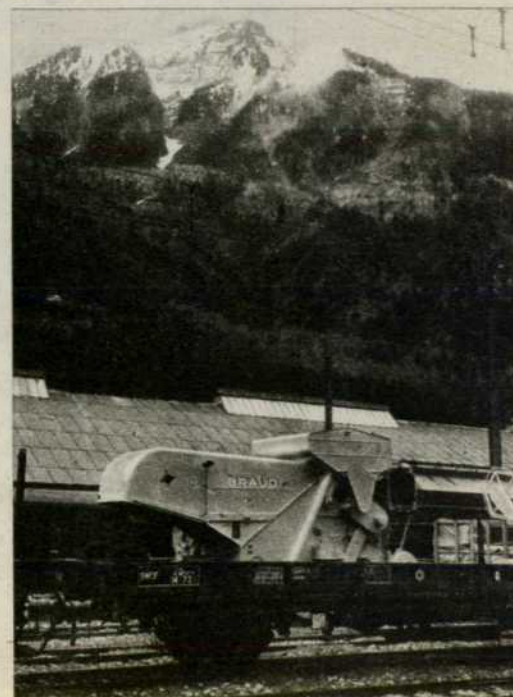
mo de cintas transportadoras, que ahorran tiempo y hombres.

Esta magnífica zona del Pirineo está destinada a una gran expansión turística. Y entonces la solemne estación, los magníficos andenes, el empaque arquitectónico en general y su capacidad de trasiego en particular, brindarán al país sus considerables ventajas.

T.

(Fotos García.)

La montaña, coronada de nieve.



AVISO A LOS PENSIONISTAS

Las Hermandades Ferroviarias invitan a los pensionistas ferroviarios (varones) a pasar una semana en la Casa de Cristo Rey, en Pozuelo de Alarcón (Madrid), con habitación independiente y amplio jardín, dedicados a unas charlas de Ejercicios Espirituales.

ESTANCIA COMPLETAMENTE GRATUITA

Basta solicitarlo de la Federación de Hermandades Ferroviarias: Madrid, San Marcos, número 3, 2.º, personalmente, por las tardes (de 19 a 21 horas), o por correo a dichas señas.

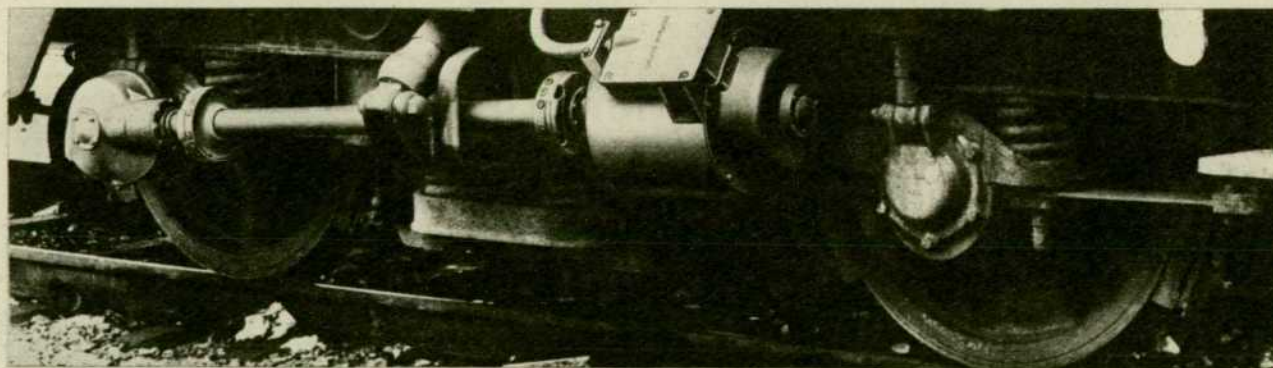
Las próximas tandas, para las que se admiten inscripciones, son: del domingo 26 de noviembre al domingo 3 de diciembre, y del martes 26 de diciembre al 31 del mismo mes.

ESA VIEJA ESTAMPA



Bendición de la locomotora «Pontevedra» con motivo de la inauguración del ferrocarril Redondela-Pontevedra.

PINTSCH BAMAG A. G.



En su departamento de ferrocarriles suministra entre otros:

Instalaciones completas de iluminación y calefacción eléctrica. Generadores, reguladores electrónicos, convertidores, transmisiones mecánicas con eje elástico, cambios y cruzamientos, etc.

Representación en España: Juan Helmling - ERCESA - Alcalá, 29. MADRID-14.