

LOS GRANDES TRAFICOS DE RENFE

EL TRANSPORTE DE MINERAL

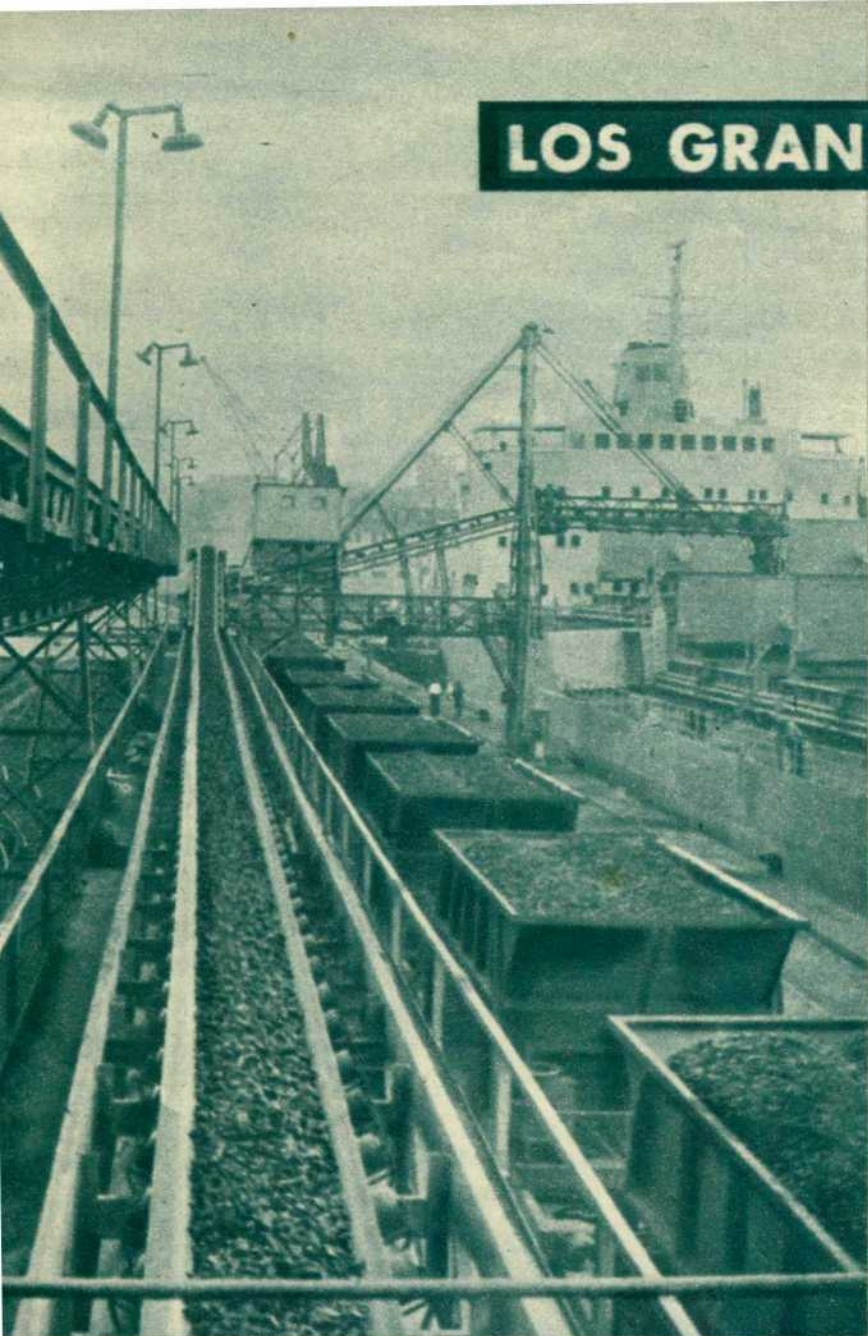
COMO es sabido, después del carbón, el transporte más importante de la Red es el de minerales. Durante 1963 se cargaron 112.114 vagones, con un total de 2.637.034 toneladas. La mayor parte correspondió al mineral de hierro, cuya exportación representa el 15 por 100, aproximadamente, del valor de nuestras ventas al extranjero.

ADECUADO SISTEMA DE TRANSPORTE. — Hasta hace pocos años los recorridos de este tráfico eran cortos, generalmente desde los yacimientos a los puertos más próximos. Pero el gran incremento experimentado por la siderurgia española ha motivado la creación de otros servicios para atender la demanda creciente de esta materia prima por la industria nacional. Tal es el caso de los trenes puros que desde Burguillos, Jerez de los Caballeros y otras estaciones van a Avilés

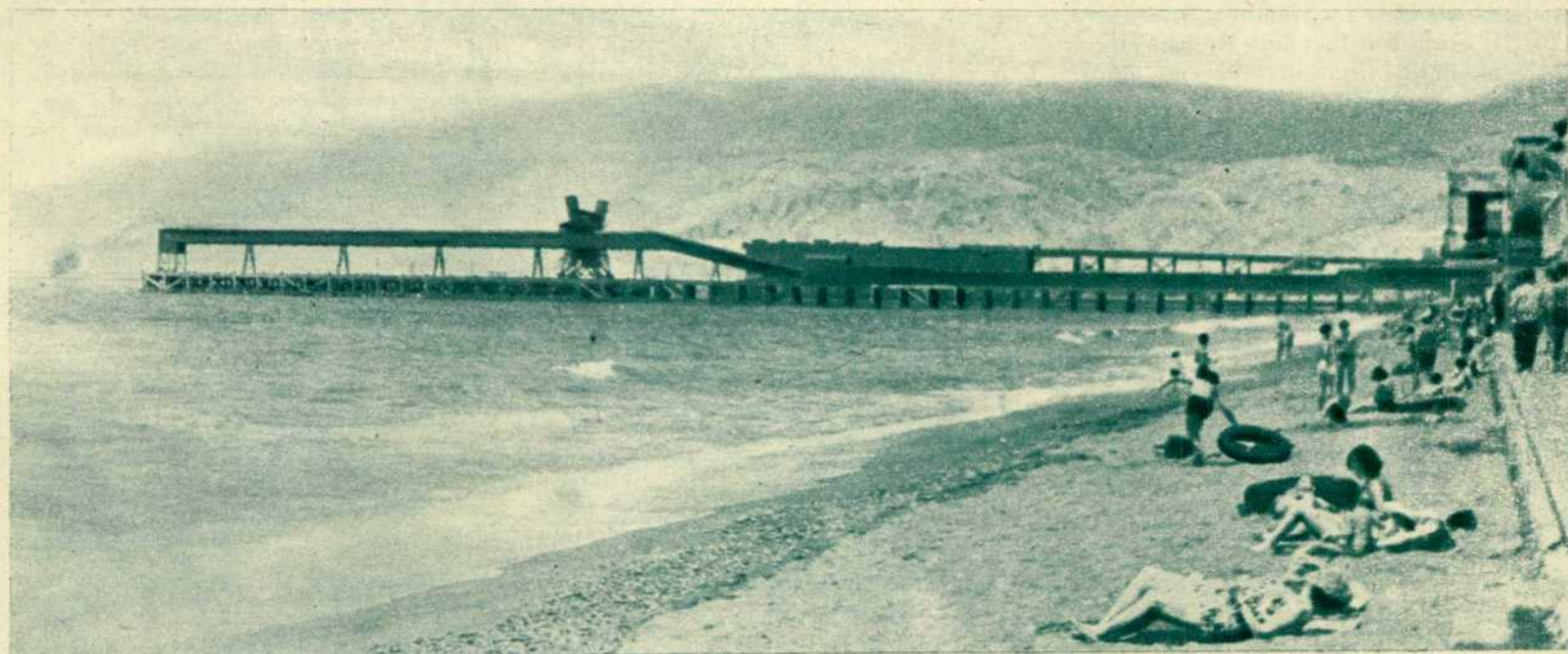
y Sestao con mineral para los hornos altos de aquellas zonas.

El aprovechamiento económico del hierro es muy complejo por las múltiples causas que determinan su explotación. Además de la calidad del mineral, condiciones de extracción y porcentaje de impurezas, es factor indispensable contar con un adecuado sistema de transporte con posibilidad de efectuar grandes cargas a bajo costo. Por ejemplo, los ricos yacimientos de la sierra de Albarracín permanecen en gran parte inexplorados por la carencia de medios de comunicación.

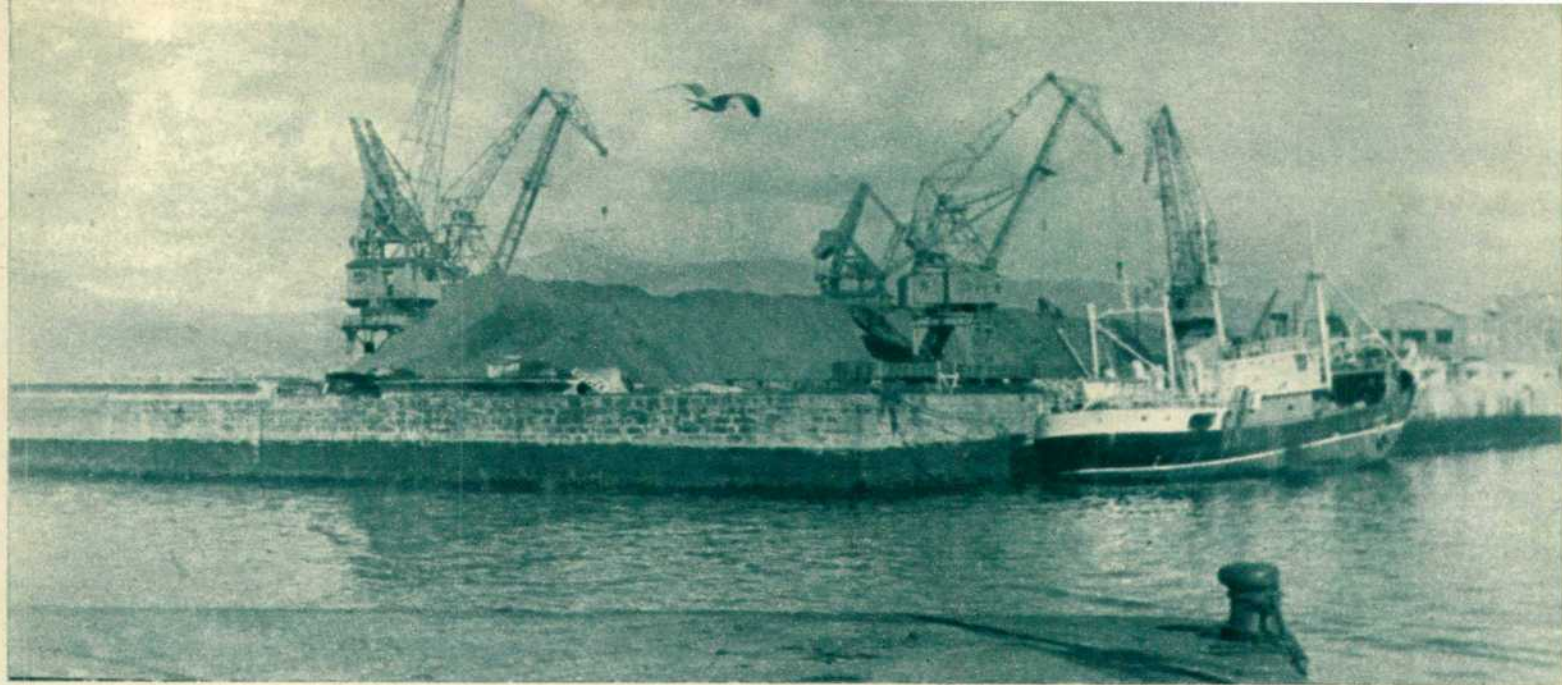
VAGONES-TOLVA. — El mineral se transporta en trenes puros de tolvas o plataformas, aunque estas últimas tienden a ser sustituidas gradualmente. El parque actual de vagones-tolva es de seiscientos cuarenta y nueve. Su gran capacidad — 50 toneladas — y el rápido sistema de descarga, permiten aumentar el volumen de carga por tren



Un tren de tolvas junto al cargadero mecanizado de La Coruña



Mineral acumulado en el puerto de Vigo



Cargaderos del puerto de Almería

y acortar los ciclos de rotación del material.

SAN MIGUEL DE LAS DUEÑAS. — Los mayores embarques se realizan en las provincias de León, Granada, Huelva, Oviedo y Sevilla. San Miguel de las Dueñas (León) es la estación de más carga, con la importante cifra de 418.547 toneladas anuales, habiendo alcanzado algún mes del pasado año la cifra récord de 78.000 toneladas. A ella afluye el mineral procedente de los cotos Wagner y Vivaldi, situados cerca de Ponferrada. El primero tiene veintinueve minas en una zona de 22 kilómetros, y el de Vivaldi se extiende a lo largo de 17 kilómetros. Las reservas de ambos, una de las más ricas de España, se calculan en 150 millones de toneladas.

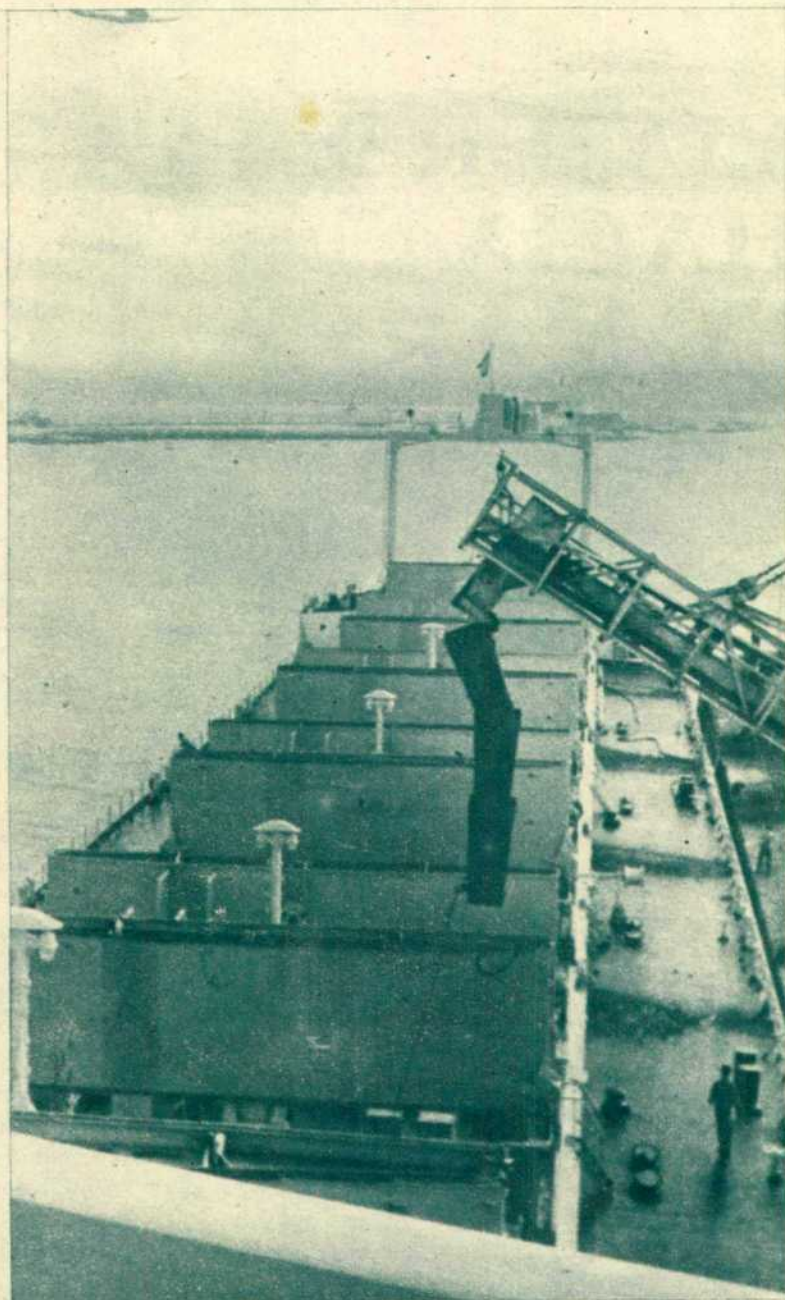
Desde San Miguel de las Dueñas el mineral destinado a la exportación es conducido a los puertos de La Coruña y Vigo, enviándose también una parte a la factoría de Avilés. Las grandes obras de modernización realizadas en las líneas que afluyen a Galicia — renovación de vida, C. T. C., dieselización y electrificación — han permitido atender el importante aumento de este tráfico, al que está dedicado aproximadamente la mitad del parque de tolvas de la Red.

CARGADEROS MECANIZADOS. — Hay que señalar también las obras realizadas en los puertos de La Coruña y Vigo para instalar modernos cargaderos mecanizados. El de La Coruña tiene una capacidad de carga de 800 toneladas. Por término medio llegan dos trenes diarios con unas veinte tolvas por tren. Hasta noviembre del pasado año se habían cargado 312.000 toneladas, con un notable incremento sobre las de 1963.

También en Vigo se han concluido las obras de otro cargadero altamente automatizado, y en su aspecto técnico uno de los mejor construidos de Europa. Podrán atracar junto a él barcos de hasta 40.000 toneladas, y su capacidad de carga es de 2.000 toneladas por hora.

ALMERÍA. — Otro tráfico importante de mineral es el que se dirige al puerto de Almería. La mejora de la tracción desde los yacimientos de Alquife y minas del Marquesado hasta dicha ciudad ha permitido igualmente aumentar el número y carga de los trenes. En cifras absolutas, el puerto de Almería es el que alcanza mayor volumen de exportación, con 567.469 toneladas durante 1963.

FERNANDO F. SANZ
(Fotos del autor.)



Una de las tolvas especiales dedicadas al transporte de mineral